

# Engraissement des femelles à l'herbe

## Résultats suivis 2019



**ALSONI**  
Conseil Elevage



**AGRICULTURES  
& TERRITOIRES**  
CHAMBRE D'AGRICULTURE  
SAÔNE-ET-LOIRE

---

# Postula de départ

Arnaud GODARD - Sarah BESOMBES



# Un premier suivis en 2018 ...

---

- Suivi engraissement chez Guillaume MATEUIL à Oudry.
- Fort potentiel du terrain pour la finition des femelles à l'herbe.
- Volonté de renouveler le suivi en introduisant d'autres exploitations.

## ➤ Objectifs :

- ➔ Avoir des références sur les croissances des animaux et la valorisation de l'herbe.
- ➔ Identifier les paramètres pour maîtriser l'engraissement.
- ➔ Véhiculer l'information et répondre à une attente sociétale.

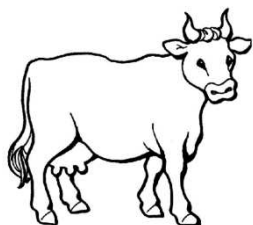
---

# Les exploitations

Arnaud GODARD - Sarah BESOMBES



# Identification des exploitations



36 génisses

43 vaches

**6 Exploitations – spécialisées bovins viande.**

- **GAEC VINCENT** à Rancy : 8 génisses
- **PREAUD Thierry** à Digoin : 19 vaches + 3 génisses
- **GAEC DUBRION** à Ciry le Noble : 9 vaches + 13 génisses
- **EARL DEMEULE Frédéric** à Rigny sur Arroux : 4 génisses
- **MATEUIL Guillaume** à Oudry : 7 vaches + 5 génisses
- **DUMONTET Simon** à Saint Aubin : 8 vaches + 3 génisses

Arnaud GODARD - Sarah BESOMBES



---

# Itinéraires d'engraissement

Arnaud GODARD - Sarah BESOMBES



# Gaec DUBRION à Ciry le Noble



Chargement  
(ares/UGB)

Mise à l'herbe : 47 ares

Printemps : 38 ares

Été : 61 ares

7,5 ha de prairie naturelle:

→ 2 couloirs d'1ha

→ 7 parcelles de 0,80 ha

22 femelles vides sans veaux :

→ 13 génisses de 2 ans

→ 9 vaches (de 2011 à 2016)

Arnaud GODARD - Sarah BESOMBES



---

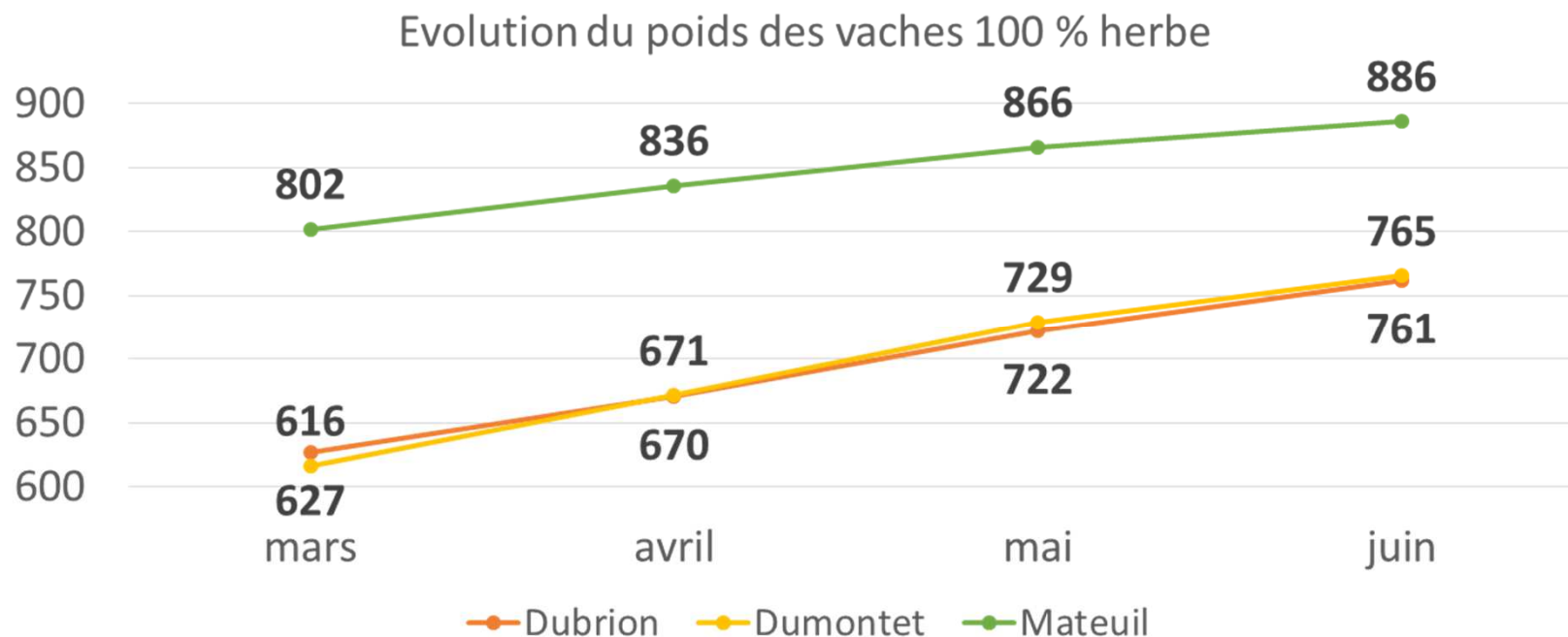
# Résultats

Arnaud GODARD - Sarah BESOMBES





# Vaches 100 % herbe

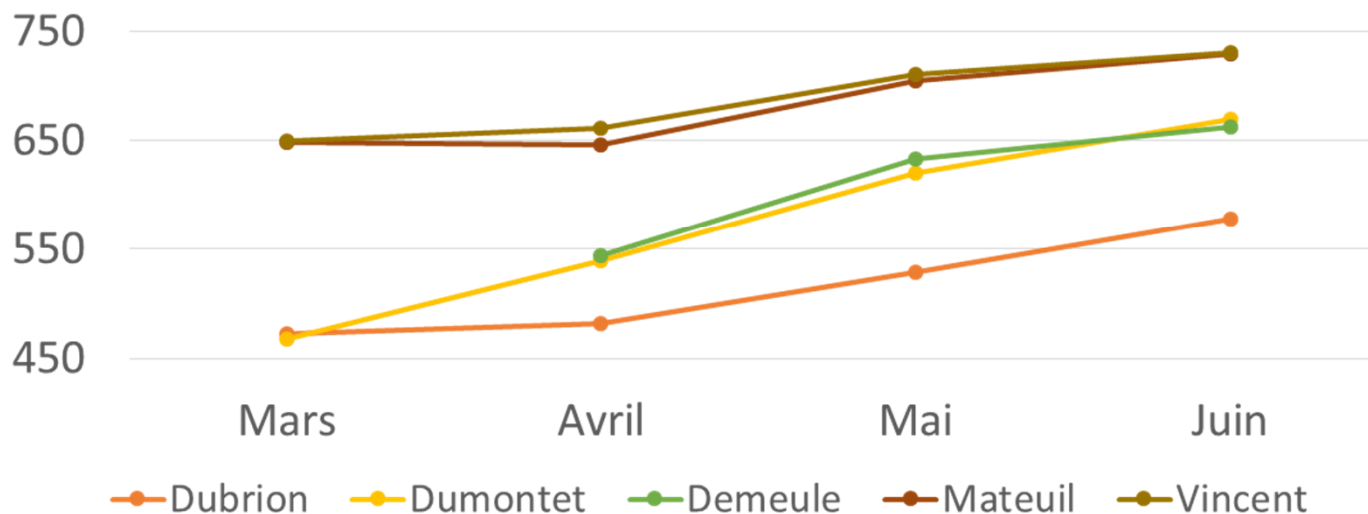


	Croissance (kg/jour)	prise de poids (kg)	NEC Début	Nec Fin	Âge moyen (année)
<b>Dubrion</b>	<b>1,600</b>	<b>134</b>	<b>2,5</b>	<b>3,5</b>	<b>5</b>
<b>Dumontet</b>	<b>1,447</b>	<b>149</b>	<b>2</b>	<b>3</b>	<b>6</b>
<b>Mateuil</b>	<b>0,879</b>	<b>84</b>	<b>2,5-3</b>	<b>3</b>	<b>9</b>

Arnaud GODARD - Sarah BESOMBES

# Génisses 100 % herbe

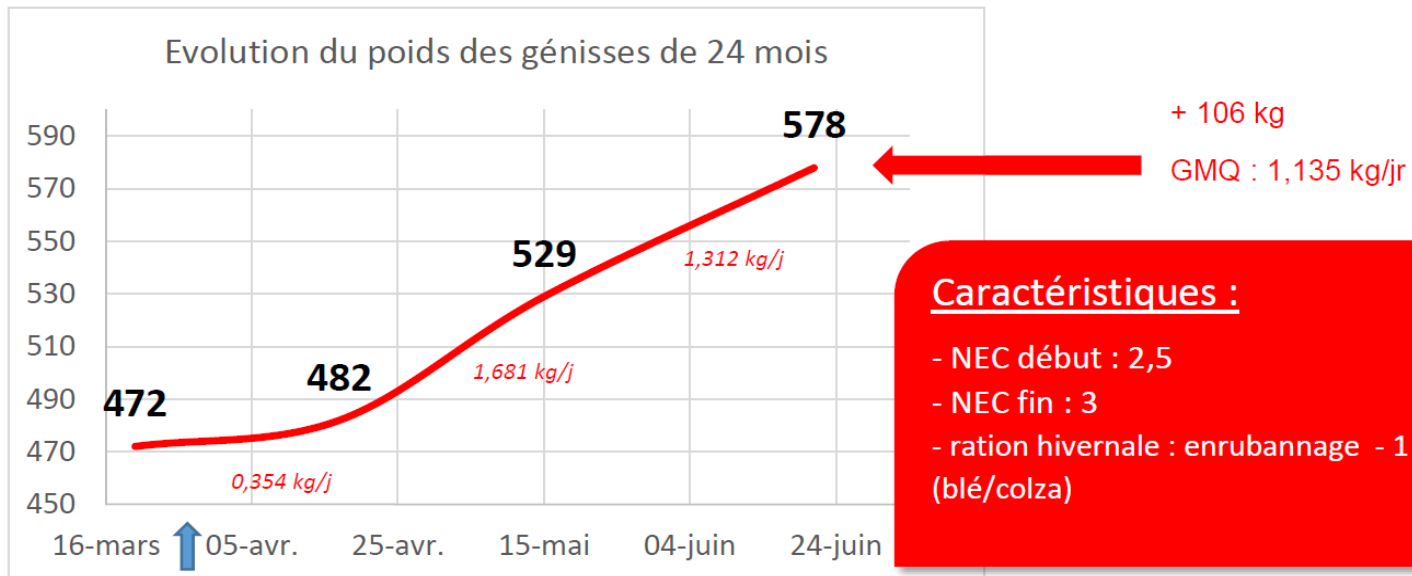
Evolution du poids des génisses 100 % herbe



	Croissance (kg/jour)	prise de poids (kg)	NEC Début	Nec Fin
<b>Dubrion</b>	<b>1,135</b>	<b>106</b>	<b>2 – 2,5</b>	<b>3</b>
<b>Dumontet</b>	<b>1,951</b>	<b>200</b>	<b>1,5</b>	<b>2,5</b>
<b>Mateuil</b>	<b>0,906</b>	<b>82</b>	<b>2,5</b>	<b>3,5</b>
<b>Demeule</b>	<b>1,679</b>	<b>118</b>	<b>2</b>	<b>2,5</b>
<b>Vincent</b>	<b>0,950</b>	<b>82</b>	<b>3</b>	<b>4</b>

Arnaud GODARD - Sarah BESOMBES

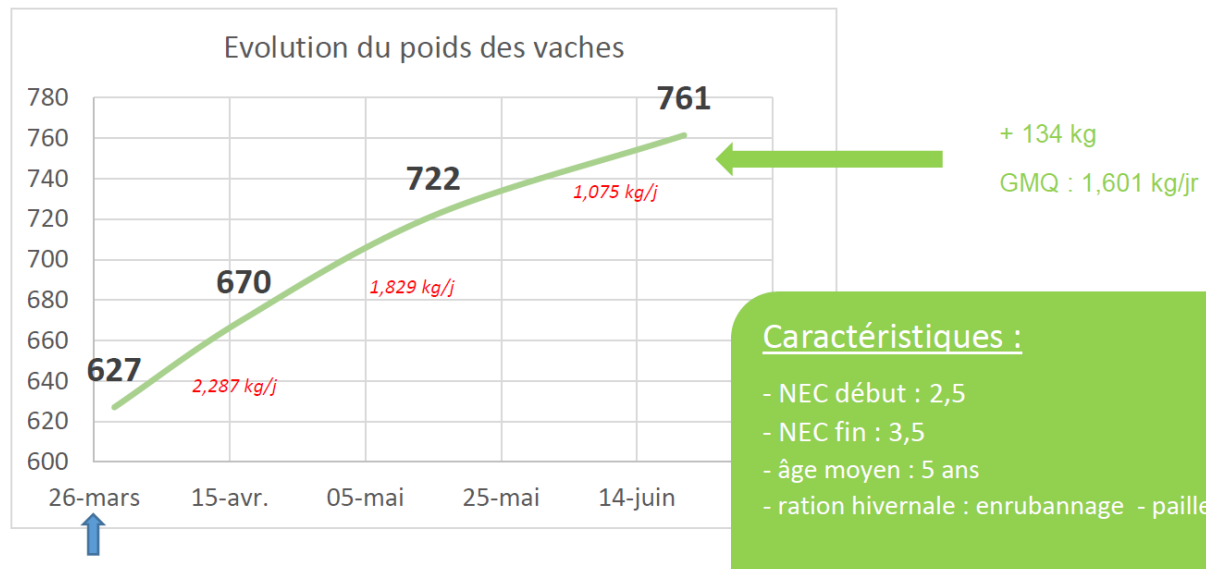
# Croissance à l'herbe et évolution du poids



**Caractéristiques :**

- NEC début : 2,5
- NEC fin : 3
- ration hivernale : enrubannage - 1 kg (blé/colza)

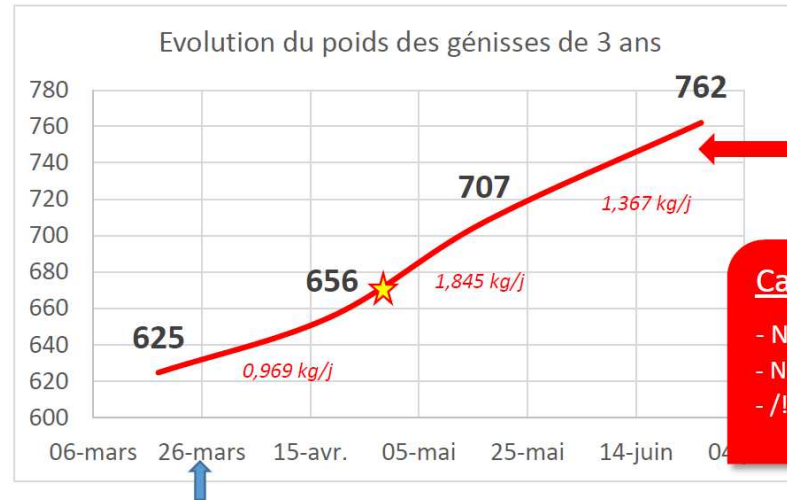
	AVRIL	MAI	JUIN
MAT	24,5	22,1	20,7
UFV	1,1	1,03	0,94
UEB	0,83	0,86	0,89
DE*	1,33	1,20	1,06
PDI/UF**	109	102	122



**Caractéristiques :**

- NEC début : 2,5
- NEC fin : 3,5
- âge moyen : 5 ans
- ration hivernale : enrubannage - paille

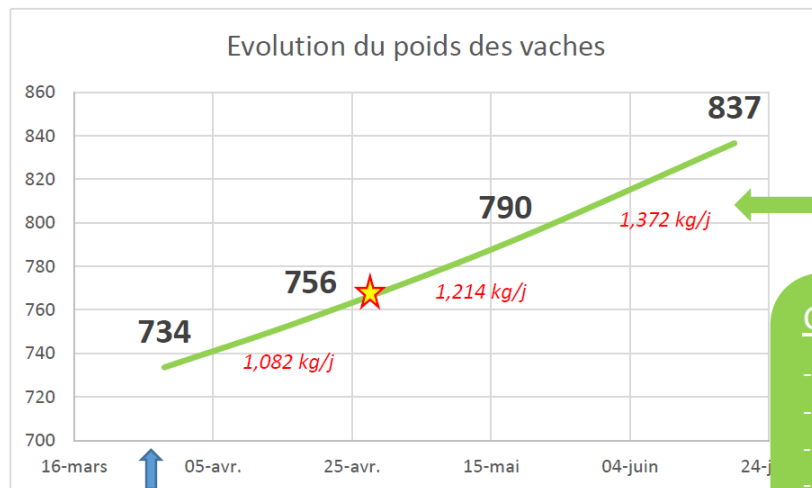
# Femelles complémentées – Preaud Thierry



+ 137 kg  
GMQ : 1,373kg/jr

### Caractéristiques :

- NEC début : 2,5
- NEC fin : 2,5 – 3
- /!\ uniquement 3 génisses



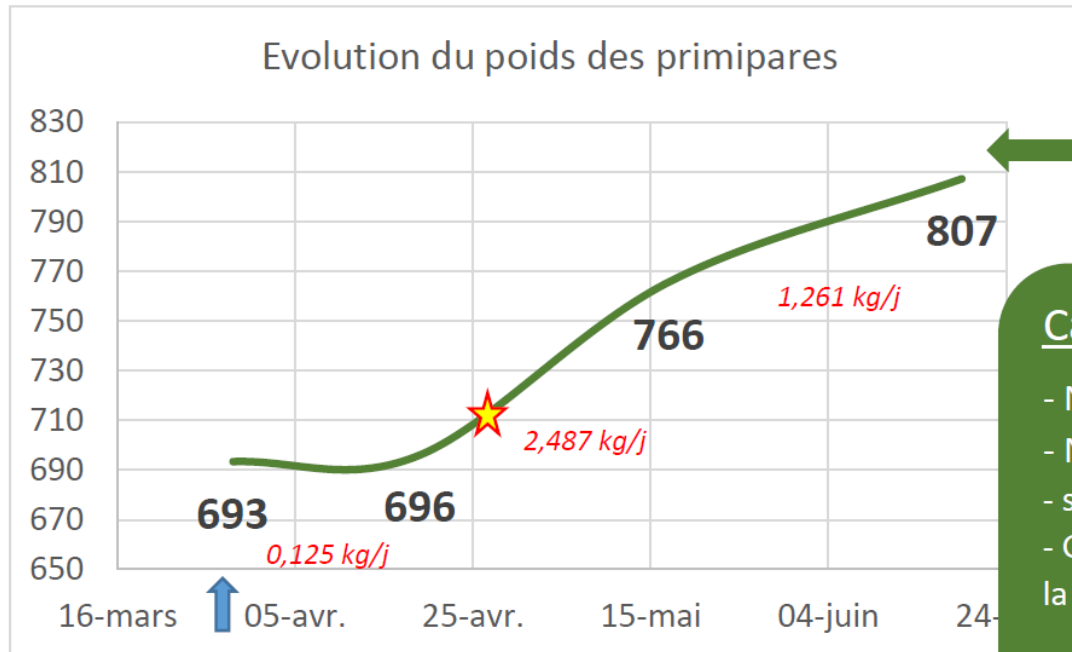
+ 114 kg  
GMQ : 1,389 kg/jr

### Caractéristiques :

- NEC début : 1,5 – 2
- NEC fin : 2 – 2,5
- âge moyen : 9 ans
- suitées (veaux 4 à 5 mois)
- GMQ veaux : 1,633 kg/jour sur

Arnaud GODARD - Sarah BESOMBES

# Femelles complémentées – Preaud Thierry



+ 103 kg

GMQ : 1,243 kg/jr

## Caractéristiques :

- NEC début : 1,5 – 2
- Nec fin : 2,5 -3
- suitées (veaux 4 à 5 mois)
- GMQ veaux : 1,217 kg/jour sur la période

Arnaud GODARD - Sarah BESOMBES

---

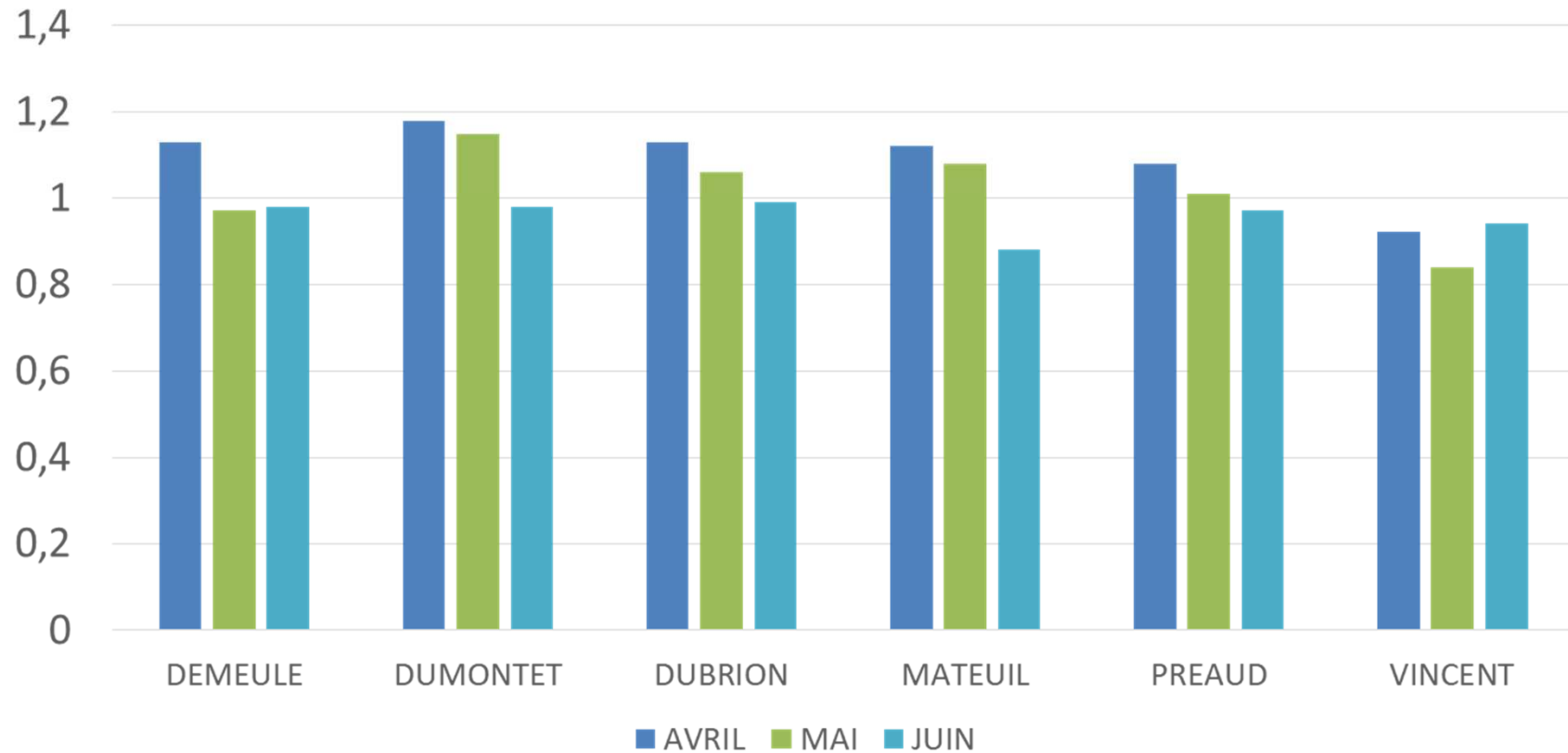
# Valeurs de l'herbe

Arnaud GODARD - Sarah BESOMBES



# Valeurs UF

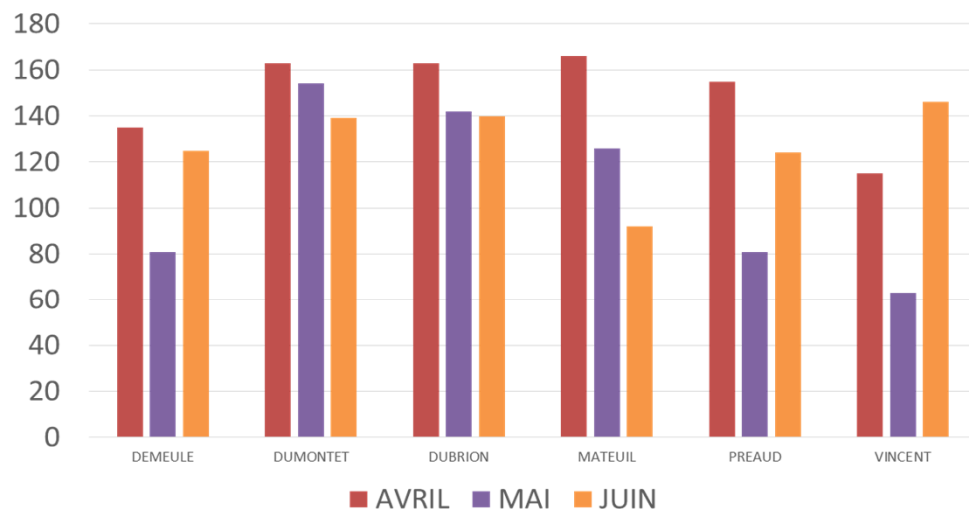
Evolution des UF



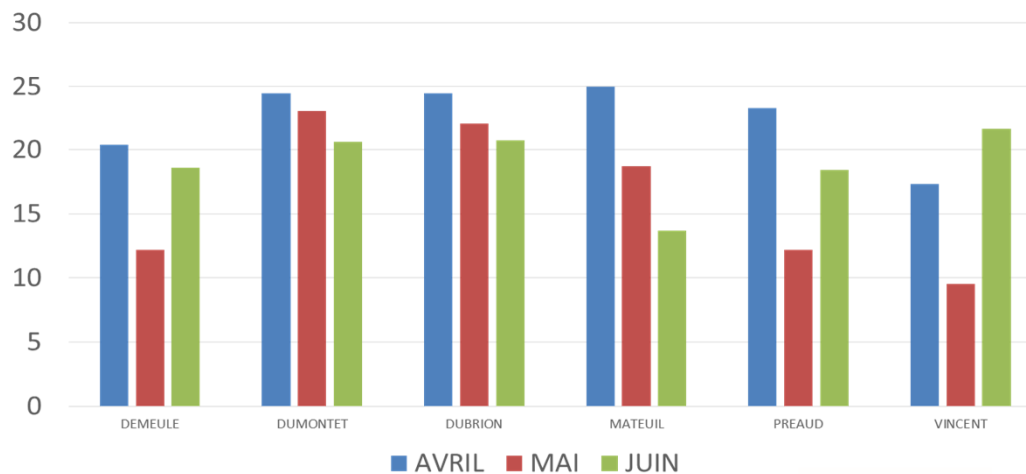
Arnaud GODARD - Sarah BESOMBES

# Valeurs Protéiques

Evolution des PDIN



Evolution de la MAT



Arnaud GODARD - Sarah BESOMBES



# Gaec VINCENT à Rancy

Chargement  
(ares/UGB)

Printemps : 90 ares

Ete : 90 ares



5,1 ha de prairies:

→ 3 parcelles de 0,80 à 2,4ha

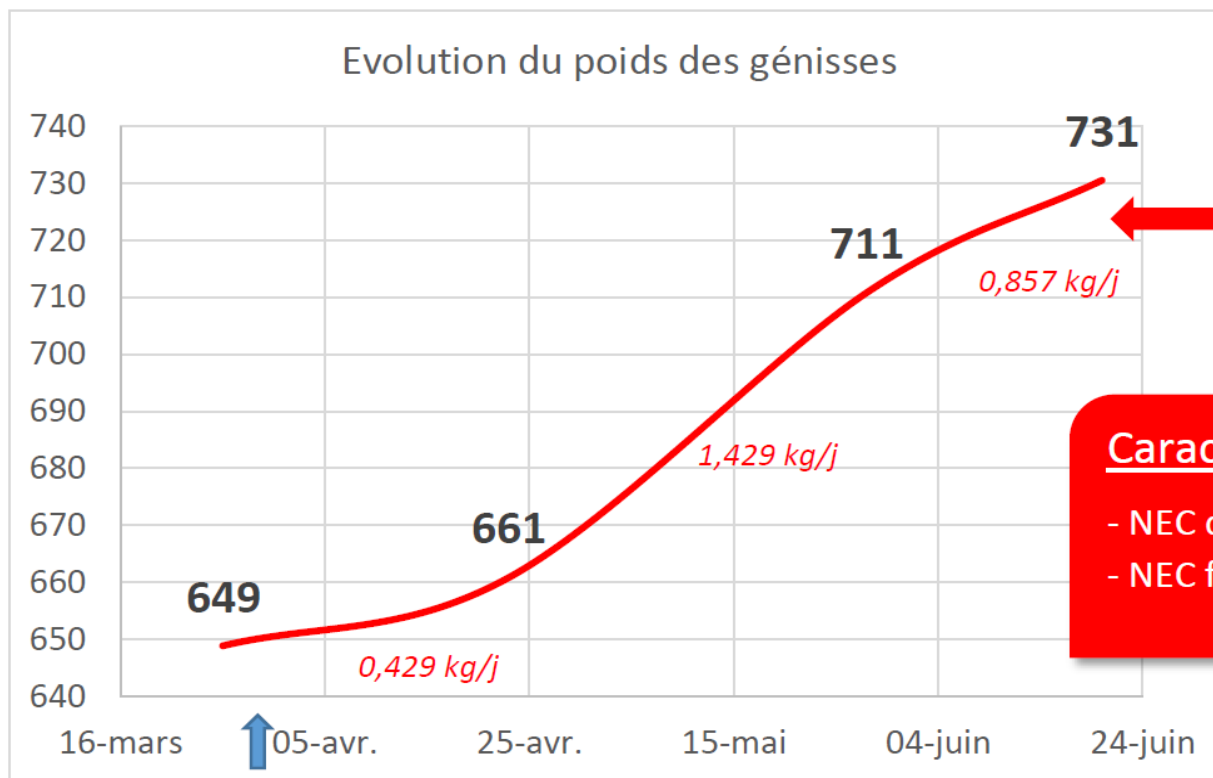
7 génisses :

→ 5 génisses de 3 ans

→ 2 génisses de 24 mois

Arnaud GODARD - Sarah BESOMBES

# Croissance à l'herbe et évolution du poids



+ 82 kg

GMQ : 0,950 kg/jr

## Caractéristiques :

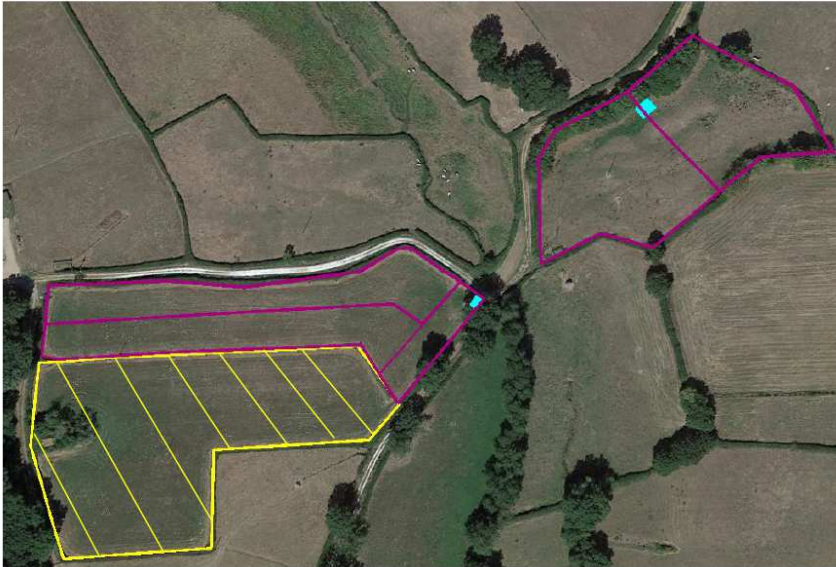
- NEC début : 2,5 - 3
- NEC fin : 3,5 - 4

	AVRIL	MAI	JUIN
<b>MAT</b>	17,3	95	21,7
<b>UFV</b>	0,85	0,77	0,87
<b>UEB</b>	1	1,08	0,96
<b>DE</b>	<b>0,85</b>	<b>0,71</b>	<b>0,91</b>
<b>PDI/UF</b>	<b>116</b>	<b>106</b>	<b>131</b>

Arnaud GODARD - Sarah BESOMBES

# PREAUD Thierry à Digoïn

- pâturage des 3 génisses de 3 ans :



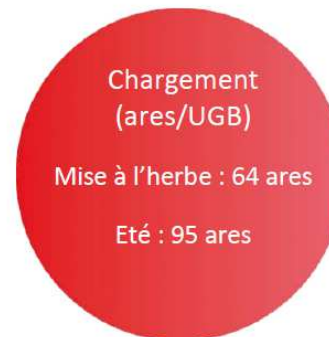
- 2,8 ha de prairie naturelle:
- 1 couloir de 0,10 ha
  - 4 parcelles de 0,40 ha
  - 1 parcelle de foin d'1,1 ha



- pâturage des 10 vaches suitées (8 veaux) :

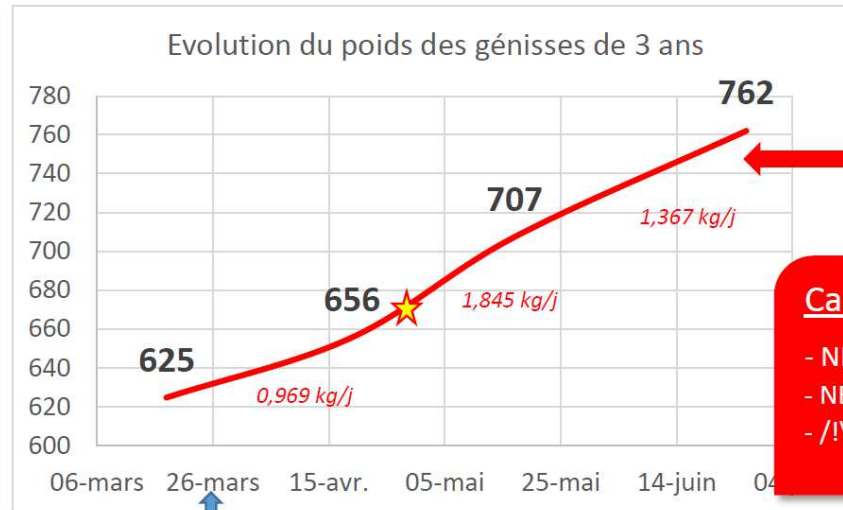


- 10,9 ha de prairie naturelle:
- 3 parcelles de 2,3 à 2,5 ha
  - 1 parcelle de foin de 3,6 ha



Arnaud GODARD - Sarah BESOMBES

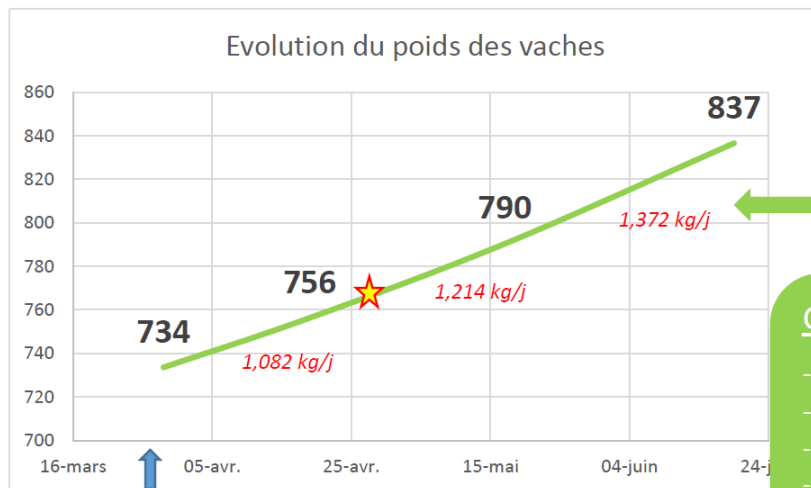
# Croissance à l'herbe et évolution du poids



+ 137 kg  
GMQ : 1,373kg/jr

### Caractéristiques :

- NEC début : 2,5
- NEC fin : 2,5 – 3
- /!\ uniquement 3 génisses



+ 114 kg  
GMQ : 1,389 kg/jr

### Caractéristiques :

- NEC début : 1,5 – 2
- NEC fin : 2 – 2,5
- âge moyen : 9 ans
- suitées (veaux 4 à 5 mois)
- GMQ veaux : 1,633 kg/jour sur

	AVRIL	MAI	JUIN
<b>MAT</b>	23,3	12,2	18,4
<b>UFV</b>	1,05	0,97	0,92
<b>UEB</b>	0,85	0,95	0,93
<b>DE</b>	<b>1,24</b>	<b>1,02</b>	<b>0,99</b>
<b>PDI/UF</b>	<b>110</b>	<b>103</b>	<b>120</b>

Arnaud GODARD - Sarah BESOMBES

# Suite,

- pâturage des 9 primipares suitées (8 veaux) :



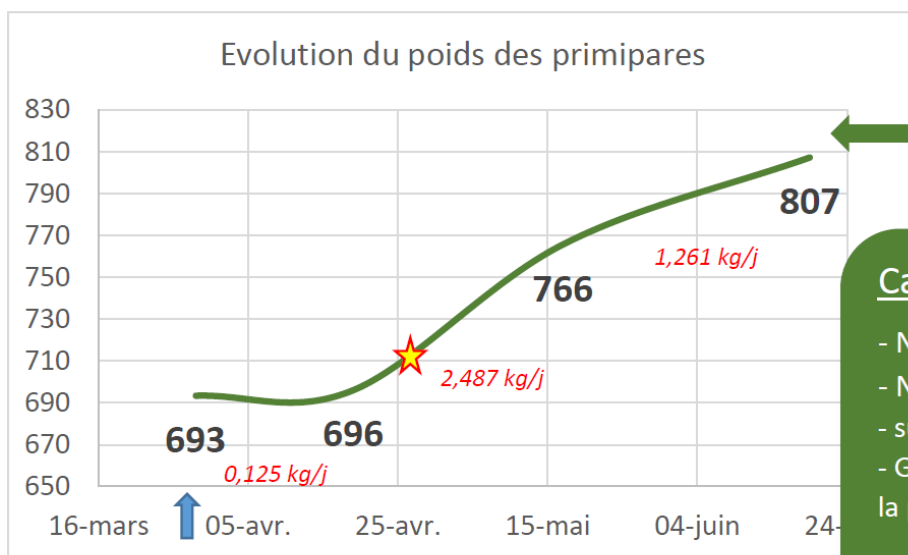
6,5 ha de prairie naturelle:  
 → 3 parcelles de 1,5 à 2 ha  
 → 1 parcelle de foin de 1,5 ha

	AVRIL	MAI	JUIN
<b>MAT</b>	23,3	12,2	18,4
<b>UFV</b>	1,05	0,97	0,92
<b>UEB</b>	0,85	0,95	0,93
<b>DE</b>	<b>1,24</b>	<b>1,02</b>	<b>0,99</b>
<b>PDI/UF</b>	<b>110</b>	<b>103</b>	<b>120</b>

Chargement  
(ares/UGB)

Mise à l'herbe : 52 ares

Été : 66 ares



+ 103 kg  
 GMQ : 1,243 kg/jr

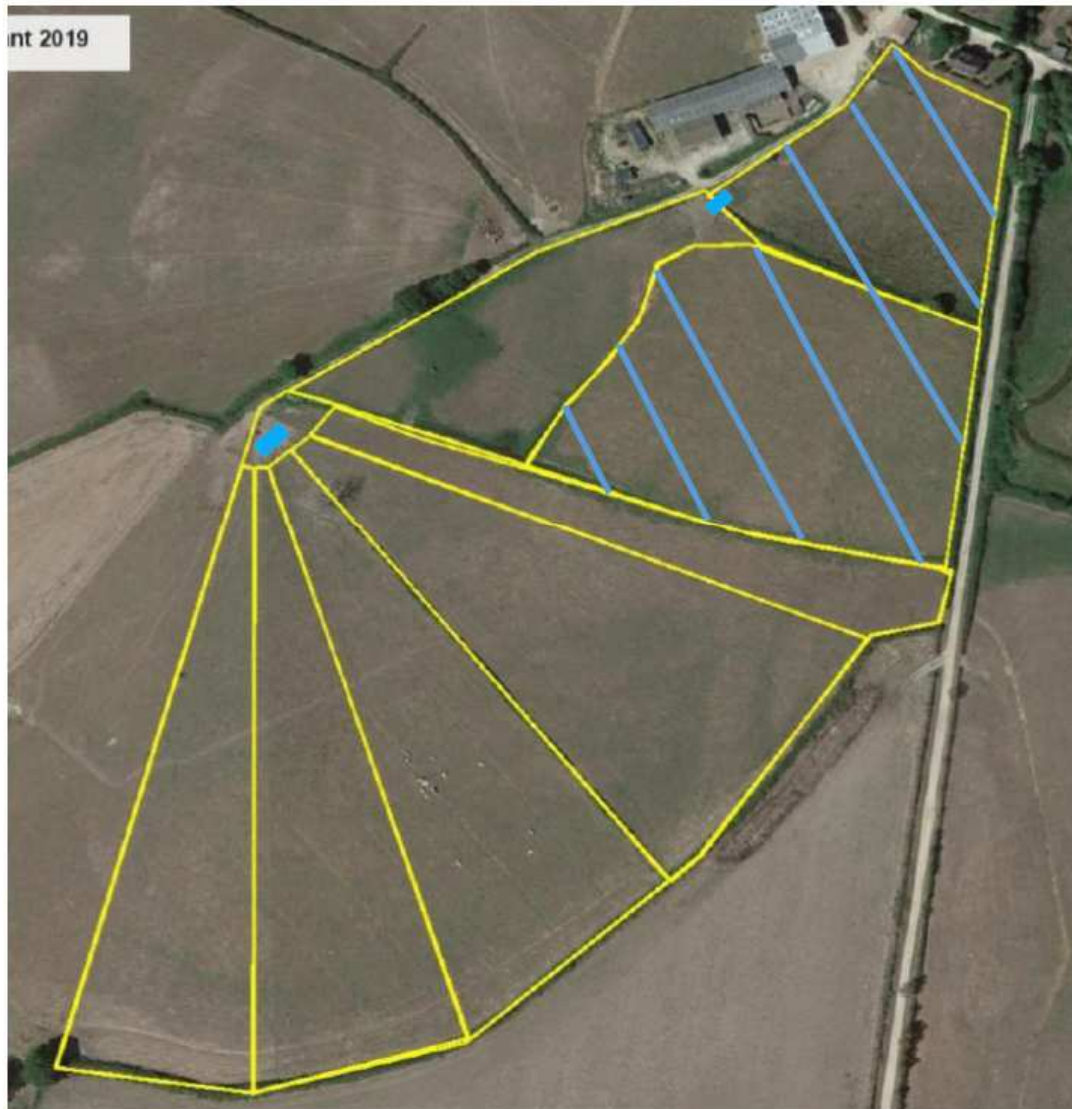
### Caractéristiques :

- NEC début : 1,5 – 2
- Nec fin : 2,5 -3
- suitées (veaux 4 à 5 mois)
- GMQ veaux : 1,217 kg/jour sur la période

Arnaud GODARD - Sarah BESOMBES



# Earl DEMEULE Frédéric à Rigny sur Arroux



Chargement  
(ares/UGB)

Mise à l'herbe : 56 ares

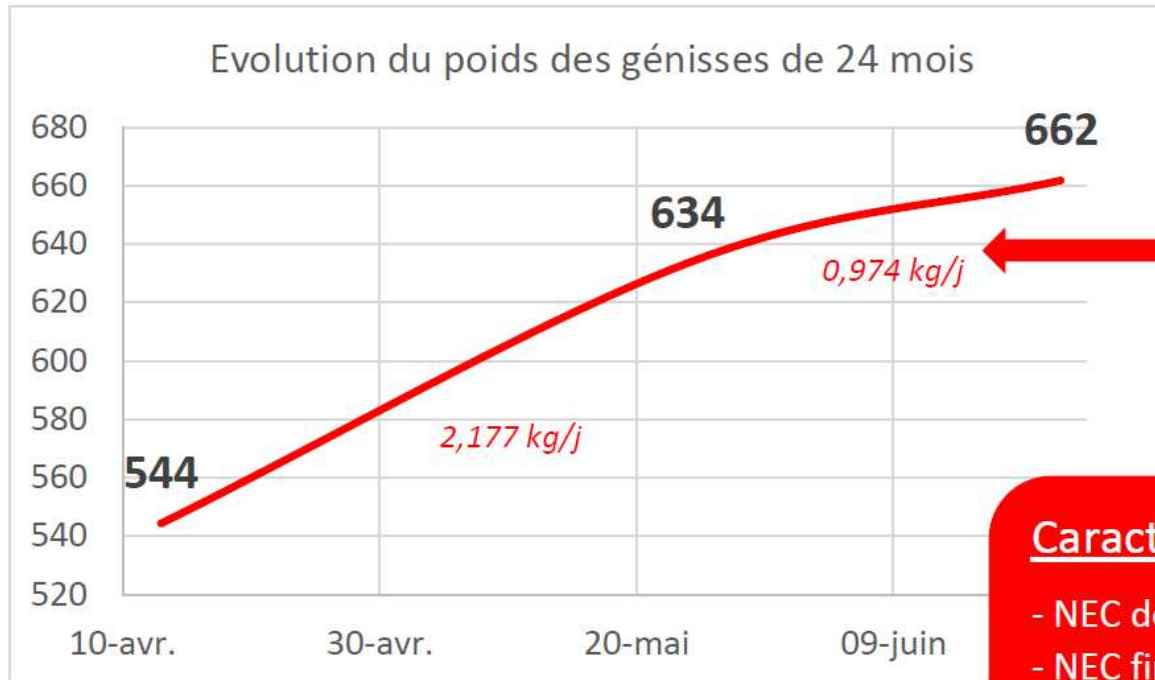
Printemps : 41 ares

8 ha de prairie naturelle:  
→ 8 parcelles découpées  
→ 2,2 ha en surface fauchée

4 génisses 24 mois + 15 laitones + 3 vaches :

Arnaud GODARD - Sarah BESOMBES

# Croissance à l'herbe et évolution du poids



+ 118 kg

GMQ : 1,679kg/jr

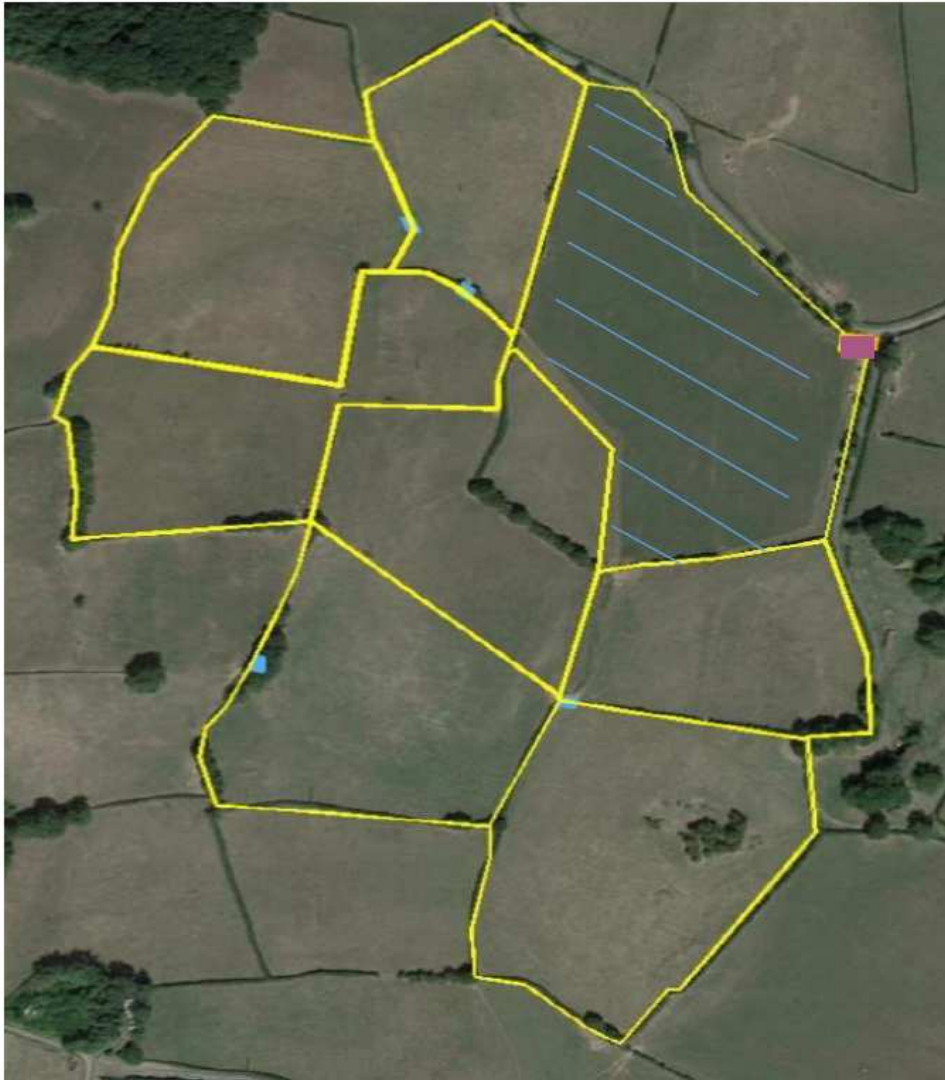
## Caractéristiques :

- NEC début : 2
- NEC fin : 2,5
- ration hivernale : foin – enrubannage  
+ ration céréale/luzerne déshy

	AVRIL	MAI	JUIN
<b>MAT</b>	20,4	12,2	18,6
<b>UFV</b>	1,1	0,92	0,92
<b>UEB</b>	0,83	0,96	0,93
<b>DE</b>	<b>1,33</b>	<b>0,96</b>	<b>0,99</b>
<b>PDI/UF</b>	<b>103</b>	<b>105</b>	<b>121</b>

Arnaud GODARD - Sarah BESOMBES

# MATEUIL Guillaume à Oudry



Chargement  
(ares/UGB)

Printemps : 32 ares

Ete : 45 ares

22 ha de prairies naturelles:

- 17 ha de 7 parcelles 2,40 ha
- Une parcelle de 5 ha en foin

12 femelles + 22 vaches suitées + 1 taureau

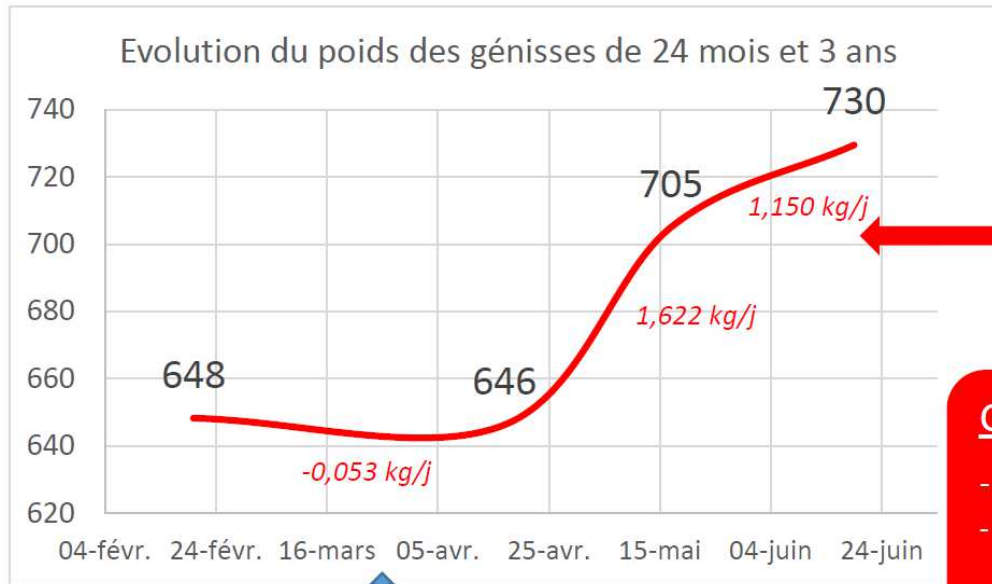
- 7 vaches (9 ans de moyenne) dont 3 suitées
- 5 génisses : 24 mois à 3 ans.

Arnaud GODARD - Sarah BESOMBES





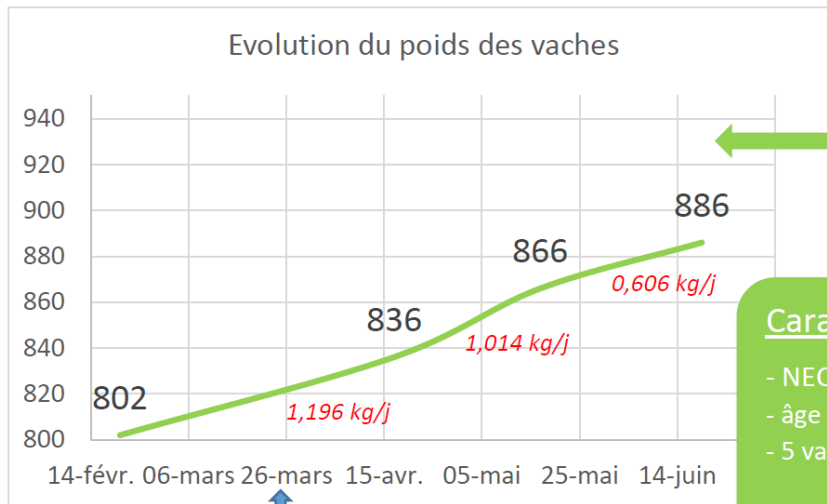
# Croissance à l'herbe et évolution du poids



+ 82 kg  
GMQ : 0,906 kg/jr

**Caractéristiques :**

- NEC début : 2,5 - 3
- NEC fin : 3 - 3,5



+ 84 kg  
GMQ : 0,879 kg/jr

**Caractéristiques :**

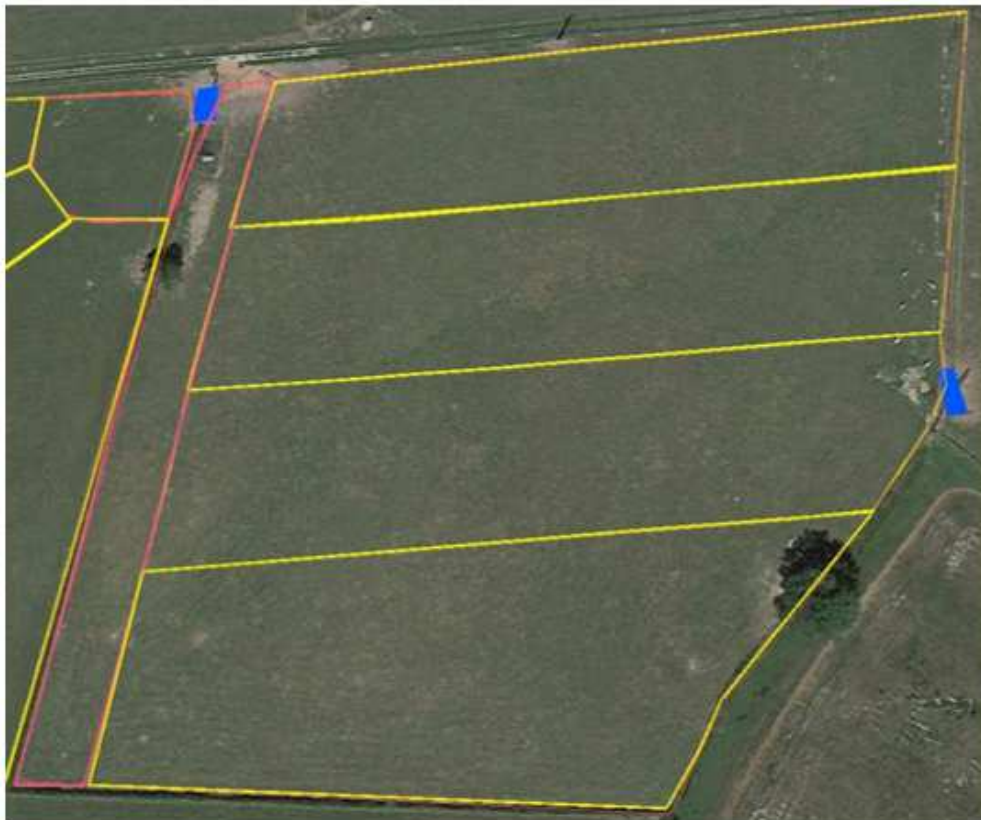
- NEC début : 2,5
- âge moyen : 9 ans
- 5 vaches sans veaux / 3 suitées

	AVRIL	MAI	JUIN
<b>MAT</b>	25	18,7	13,7
<b>UFV</b>	1,09	1,05	0,82
<b>UEB</b>	0,81	0,87	1,01
<b>DE</b>	<b>1,35</b>	<b>1,21</b>	<b>0,81</b>
<b>PDI/UF</b>	<b>109</b>	<b>110</b>	<b>117</b>

Arnaud GODARD - Sarah BESOMBES



# DUMONTET Simon à Saint Aubin



Chargement  
(ares/UGB)

Printemps : 36 ares

Ete : 80 ares

4 ha de prairie naturelle:

→ 1 couloir de 0,30 ha

→ 4 parcelles de 0,90 ha

12 femelles + 1 taureau :

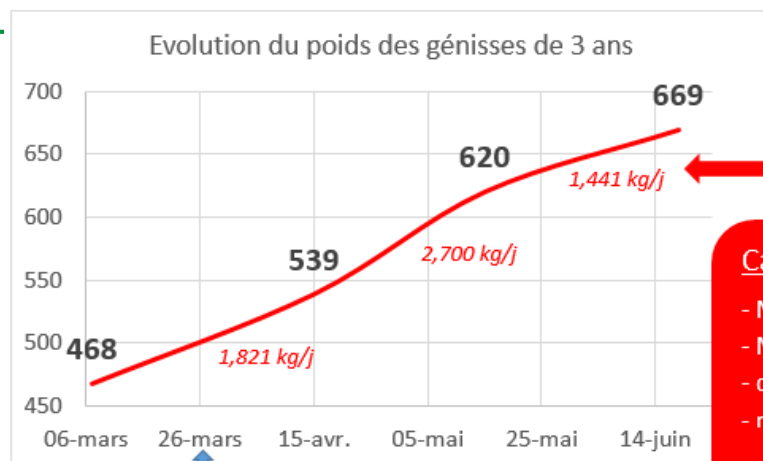
→ 11 femelles à l'engraissement (3  
génisses et 8 vaches)

→ 1 vache + veau

Arnaud GODARD - Sarah BESOMBES



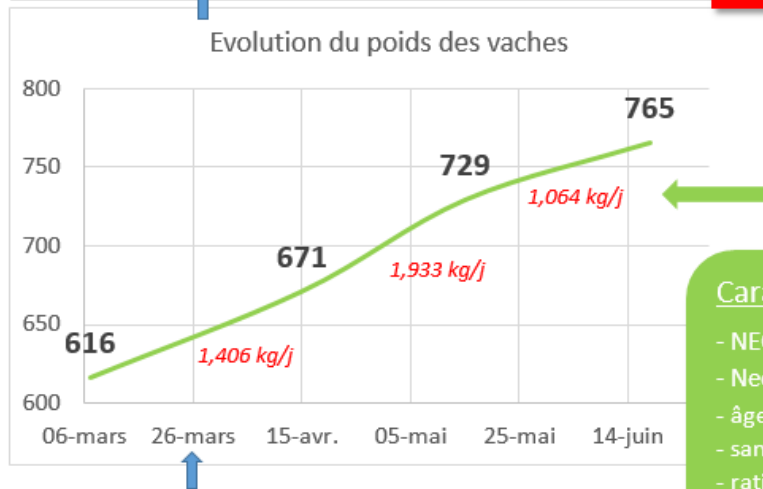
# Croissance à l'herbe et évolution du poids



+ 201 kg  
GMQ : 1,951kg/jr

### Caractéristiques :

- NEC début : 1,5
- NEC fin : 2,5 - 3
- date de sortie : 15 Février
- ration hivernale : foin – aliment 16 %



+ 149 kg  
GMQ : 1,447 kg/jr

### Caractéristiques :

- NEC début : 2 - 2,5
- Nec fin : 2,5 - 3
- âge moyen : 6 ans
- sans veaux
- ration hivernale : foin – aliment 16 %

	AVRIL	MAI	JUIN
<b>MAT</b>	24,5	23,1	20,6
<b>UFV</b>	1,17	1,13	0,92
<b>UEB</b>	0,81	0,83	0,9
<b>DE</b>	1,44	1,36	1,02
<b>PDI/UF</b>	104	104	124

Arnaud GODARD - Sarah BESOMBES

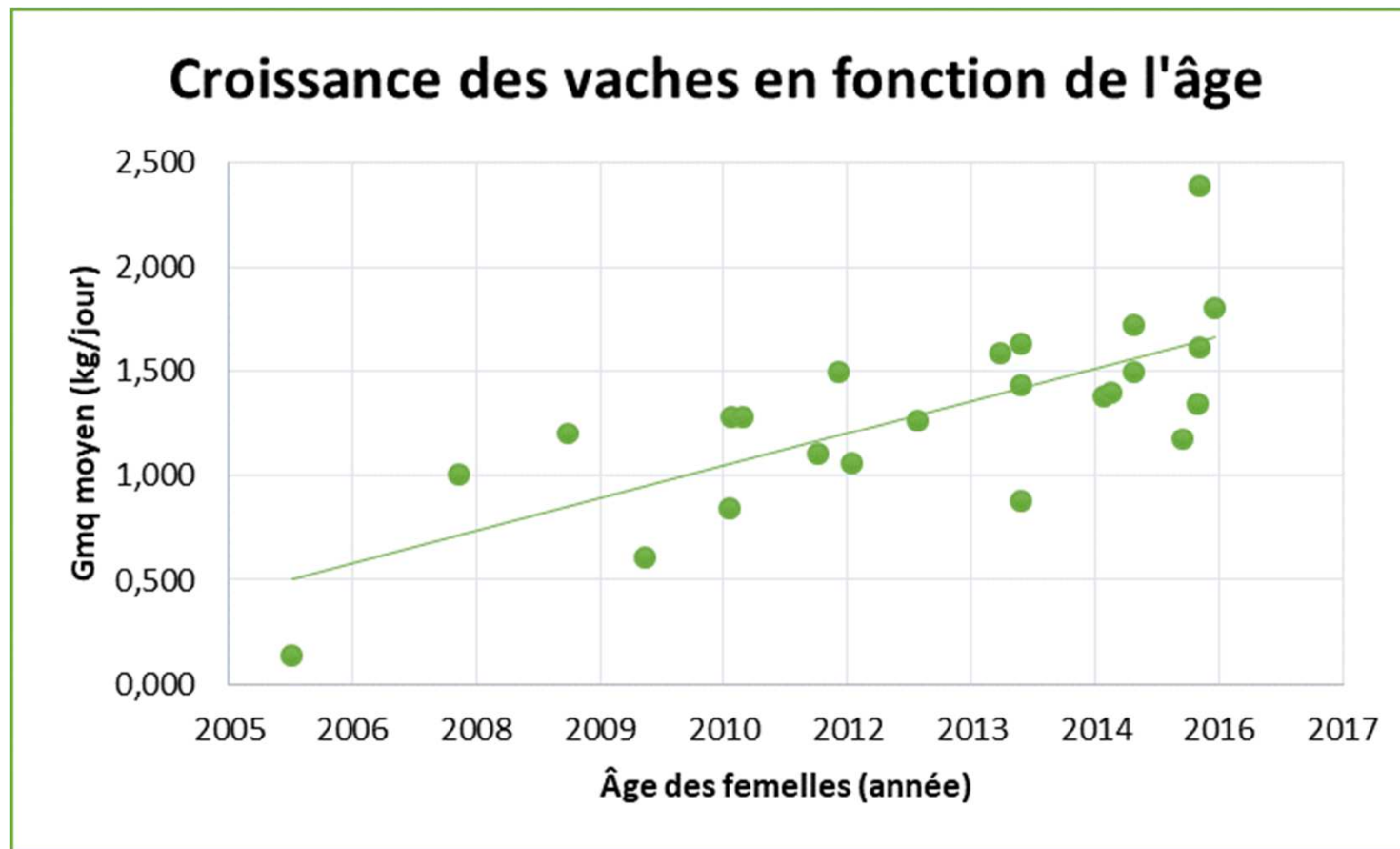
---

# Un effet âge ?

Arnaud GODARD - Sarah BESOMBES



# Un effet âge ?



Arnaud GODARD - Sarah BESOMBES

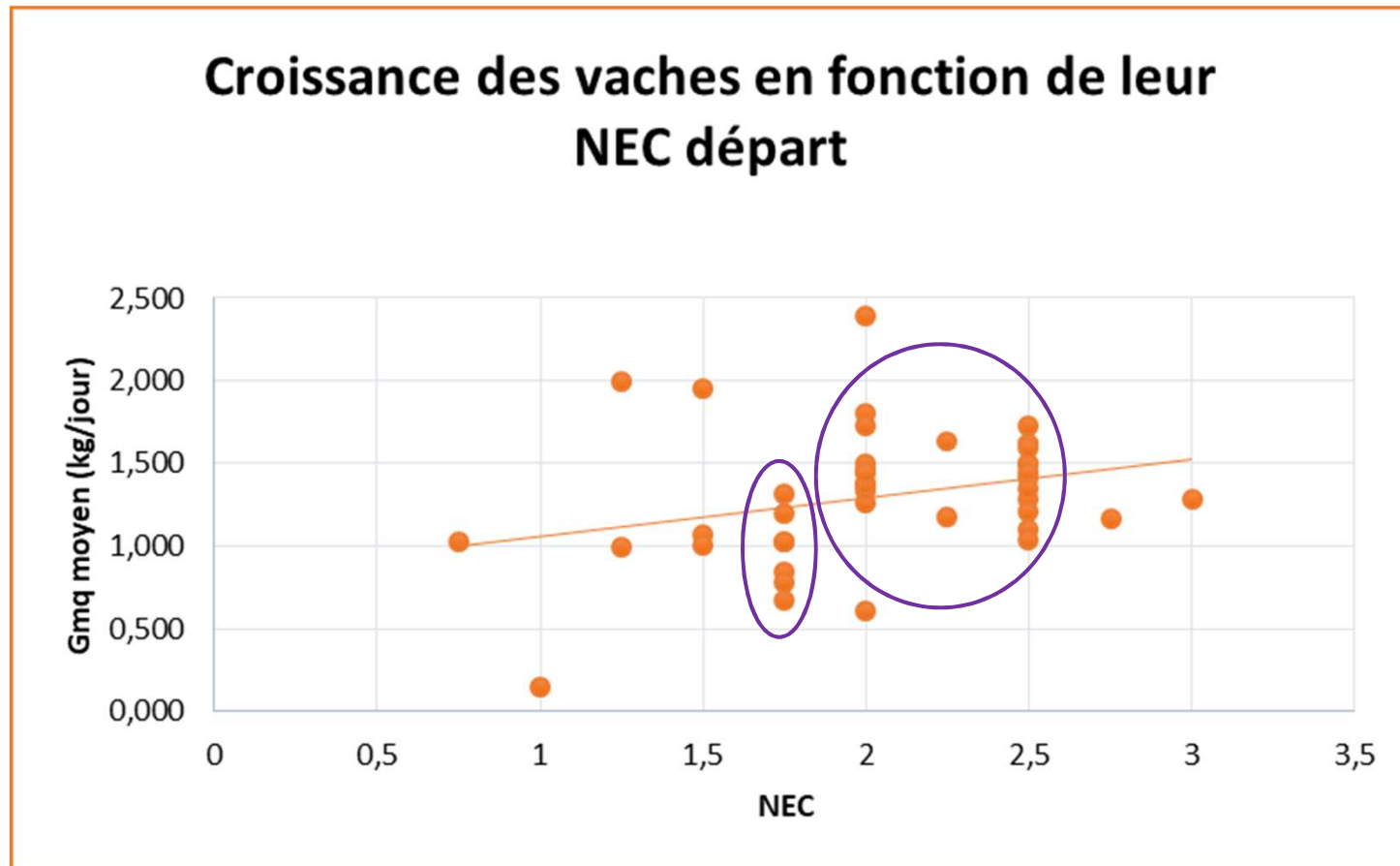
---

# Un effet NEC ?

Arnaud GODARD - Sarah BESOMBES



# Un effet NEC ?



Arnaud GODARD - Sarah BESOMBES

---

# Valorisation des femelles

Arnaud GODARD - Sarah BESOMBES





# Résultats d'abattage

Femelles finies 100 % herbe :

	Naissance	P1	gmq période	durée engraissement	poids carcasse	classement	rdt
DUBRION	05/02/2011	796	1,286	95	477,5	R+3	52%
DUBRION	27/02/2014	595	1,631	97	400,5	R+3	54%
DUBRION	01/06/2015	586	1,500	118	411,1	U-3	54%
DUBRION	01/06/2015	609	1,726	97	427	R+3	56%
DUBRION	16/02/2016	635	1,345	97	407,5	R=3	54%
DUBRION	22/02/2016	610	1,619	97	409,3	R+3	54%
DUMONTET	25/04/2016	590	1,806	124	427,8	R=3	55%
DUMONTET	02/02/2015	542	1,379	160	402,3	R+3	53%
DUMONTET	01/03/2009	696	1,204	151	446,1	R+3	51%
DUMONTET	08/12/2013	632	1,592	134	460,1	R+3	56%
DUMONTET	01/03/2014	626	1,437	140	447,9	R+3	56%
DUMONTET	10/01/2013	612	1,262	160	461,6	U-3	57%
MATEUIL	18/12/2010	852	1,286	145	539,9	U-2	53%
MATEUIL	30/11/2011	827	1,101	145	514,5	R=3	54%
MATEUIL	05/01/2010	846	0,605	145	492	R=3	53%
MATEUIL	14/12/2015	709	1,176	195	529,7	U-3	58%
MATEUIL	12/04/2017	572	0,975	195	442,5	R+3	58%
	21/11/2013	666,8	1,349	135	453		55%

Arnaud GODARD - Sarah BESOMBES



# Une marge/coût alim intéressante...

Prix Maigre 03/19	Prix Gras 07/19	≠ Gras/Maigre	Marge/ Coût alim
1 432,80 €	1 776,30 €	343,50 €	275,55 €
1 071,00 €	1 489,86 €	418,86 €	349,69 €
1 054,80 €	1 529,29 €	474,49 €	392,51 €
1 096,20 €	1 588,44 €	492,24 €	423,07 €
1 143,00 €	1 515,90 €	372,90 €	303,73 €
1 098,00 €	1 522,60 €	424,60 €	355,43 €
1 062,00 €	1 591,42 €	529,42 €	443,78 €
975,60 €	1 496,56 €	520,96 €	413,36 €
1 252,80 €	1 659,49 €	406,69 €	304,58 €
1 137,60 €	1 711,57 €	573,97 €	482,23 €
1 126,80 €	1 666,19 €	539,39 €	443,99 €
1 101,60 €	1 717,15 €	615,55 €	507,95 €
1 533,60 €	2 008,43 €	474,83 €	376,38 €
1 488,60 €	1 913,94 €	425,34 €	326,89 €
1 522,80 €	1 830,24 €	307,44 €	208,99 €
1 276,20 €	1 970,48 €	694,28 €	565,33 €
1 029,60 €	1 646,10 €	616,50 €	487,55 €
<b>1 200,18 €</b>	<b>1 684,35 €</b>	<b>484,17 €</b>	<b>391,82 €</b>

Arnaud GODARD - Sarah BESOMBES



# Une marge/coût alim intéressante ...

Femelles finies 100 % herbe :

Prix Maigre 03/19	Prix Gras 07/19	≠ Gras/Maigre	Marge/ Coût alim	Prix réel vendu	≠ Gras/maigre	Marge/ coût alim
1 432,80 €	1 776,30 €	343,50 €	275,55 €	1 814,50 €	381,70 €	313,75 €
1 071,00 €	1 489,86 €	418,86 €	349,69 €	1 642,05 €	571,05 €	501,88 €
1 054,80 €	1 529,29 €	474,49 €	392,51 €	1 644,40 €	589,60 €	507,62 €
1 096,20 €	1 588,44 €	492,24 €	423,07 €	1 772,05 €	675,85 €	606,68 €
1 143,00 €	1 515,90 €	372,90 €	303,73 €	1 670,75 €	527,75 €	458,58 €
1 098,00 €	1 522,60 €	424,60 €	355,43 €	1 780,46 €	682,46 €	613,29 €
1 062,00 €	1 591,42 €	529,42 €	443,78 €			
975,60 €	1 496,56 €	520,96 €	413,36 €	1 770,12 €	794,52 €	686,92 €
1 252,80 €	1 659,49 €	406,69 €	304,58 €	1 561,35 €	308,55 €	206,44 €
1 137,60 €	1 711,57 €	573,97 €	482,23 €	2 224,44 €	1 086,84 €	995,10 €
1 126,80 €	1 666,19 €	539,39 €	443,99 €	1 970,76 €	843,96 €	748,56 €
1 101,60 €	1 717,15 €	615,55 €	507,95 €	2 067,97 €	966,37 €	858,77 €
1 533,60 €	2 008,43 €	474,83 €	376,38 €	2 051,62 €	518,02 €	419,57 €
1 488,60 €	1 913,94 €	425,34 €	326,89 €	2 058,00 €	569,40 €	470,95 €
1 522,80 €	1 830,24 €	307,44 €	208,99 €	1 796,00 €	273,20 €	174,75 €
1 276,20 €	1 970,48 €	694,28 €	565,33 €	2 463,00 €	1 186,80 €	1 057,85 €
1 029,60 €	1 646,10 €	616,50 €	487,55 €	1 969,00 €	939,40 €	810,45 €
<b>1 200,18 €</b>	<b>1 684,35 €</b>	<b>484,17 €</b>	<b>391,82 €</b>	<b>1 891,03 €</b>	<b>682,22 €</b>	<b>589,87 €</b>

Label

Arnaud GODARD - Sarah BESOMBES



# Résultats avec vaches suitées

Femelles suitées et complémentées (88jrs) :

DN	Poids P1	GMQ Moyen	Durée engraissement	Poids Carcasse	Classement	Rdt
30/09/2009	856	1,500	90	494,8	R+3	51%
04/12/2010	677	1,317	116	370,9	R=2	50%
18/03/2011	729	1,024	143	427,2	R=2	53%
14/10/2012	738	1,793				
22/10/2012	805	1,159	90	467,9	U-3	52%
28/03/2010	727	0,988	116	415,9	R=3	54%
14/10/2014	676	0,780	143	382,6	R=2	54%
03/02/2007	701	1,024	116	385,6	R-2	52%
08/12/2008	681	1,329	116	401,8	R=1	54%
03/02/2008	701	1,024	116	374,4	R-3	48%
<b>30/08/2010</b>	<b>729</b>	<b>1,19</b>	<b>116,22</b>	<b>413,46</b>		<b>52%</b>

Arnaud GODARD - Sarah BESOMBES



# Résultats avec vaches suitées

Femelles suitées et complémentées (88jrs) :

Prix Maigre 03/19	Prix Gras 07/2019	≠ Gras/Maigre	Marge/ Coût Alim
1 540,8 €	1 840,7 €	299,9 €	129,4 €
1 218,6 €	1 379,7 €	161,1 €	-25,2 €
1 312,2 €	1 589,2 €	277,0 €	74,2 €
1 328,4 €			
1 449,0 €	1 740,6 €	291,6 €	121,1 €
1 308,6 €	1 547,1 €	238,5 €	52,2 €
1 216,8 €	1 423,3 €	206,5 €	3,6 €
1 261,8 €	1 434,4 €	172,6 €	-13,7 €
1 225,8 €	1 494,7 €	268,9 €	82,5 €
1 261,8 €	1 392,8 €	131,0 €	-55,4 €
<b>1 312,4 €</b>	<b>1 538,1 €</b>	<b>225,7 €</b>	<b>41,0 €</b>

Complémentée pendant 88 jours : 4 kg/jour

Prix de l'aliment : 300 €/t

Coût de la complémentation sur la période : 105,6 €

Arnaud GODARD - Sarah BESOMBES



# Résultats avec vaches suitées

Femelles suitées et complémentées (88jrs) :

Prix Maigre 03/19	Prix Gras 07/2019	≠ Gras/Maigre	Marge/ Coût Alim	Prix vendu	≠ Gras/Maigre	Marge/ Coût Alim
1 540,8 €	1 840,7 €	299,9 €	129,4 €	2 226,6 €	685,8 €	515,3 €
1 218,6 €	1 379,7 €	161,1 €	-25,2 €	1 353,8 €	135,2 €	-51,2 €
1 312,2 €	1 589,2 €	277,0 €	74,2 €			-202,8 €
1 328,4 €						
1 449,0 €	1 740,6 €	291,6 €	121,1 €	1 824,8 €	375,8 €	205,3 €
1 308,6 €	1 547,1 €	238,5 €	52,2 €	1 455,7 €	147,1 €	-39,3 €
1 216,8 €	1 423,3 €	206,5 €	3,6 €			
1 261,8 €	1 434,4 €	172,6 €	-13,7 €	1 349,6 €	87,8 €	-98,6 €
1 225,8 €	1 494,7 €	268,9 €	82,5 €	1 386,2 €	160,4 €	-25,9 €
1 261,8 €	1 392,8 €	131,0 €	-55,4 €	1 310,4 €	48,6 €	-137,8 €
<b>1 312,4 €</b>	<b>1 538,1 €</b>	<b>225,7 €</b>	<b>41,0 €</b>	<b>1 558,2 €</b>	<b>234,4 €</b>	<b>153,5 €</b>

Complémentée pendant 88 jours : 4 kg/jour

Prix de l'aliment : 300 €/t

Coût de la complémentation sur la période : 105,6 €

Arnaud GODARD - Sarah BESOMBES



---

# Bilan et suite à donner

Arnaud GODARD - Sarah BESOMBES



# Bilan et suite à donner

---

- Mise à l'herbe précoce :  $< 350^\circ$ .
- Pâturage tournant **OBLIGATOIRE** : 4 paddocks minimum.
- Fourrage grossier à disposition.
- Vaches vides et sans veaux.
- /!\ âge de la vache + NEC.
- Fixer un objectif de croissance moyen minimum de 1000 g/jour.
- Définir un objectif vache tuable :  $NEC > 3$  + prix du marché.



# Bilan et suite à donner

---

- Renouveler les suivis en 2020 : avec recrutement de nouveaux éleveurs ?
- Porte Ouverte en Février/Mars au GAEC DUBRION à Ciry le Noble.

# Merci de votre attention



**ALSONI**  
Conseil Elevage



**aGRICULTURES  
& TERRITOIRES**  
CHAMBRE D'AGRICULTURE  
SAÔNE-ET-LOIRE