

# Engraissement des femelles à l'herbe

## Résultats suivis 2019



## GAEC VINCENT « 106 Impasse des Villarets » À RANCY

### CONDUITE DU PÂTURAGE TOURNANT EN 2019



5,1 ha de prairies:

→ 3 parcelles de 0,80 à 2,4ha

7 génisses :

→ 5 génisses de 3 ans

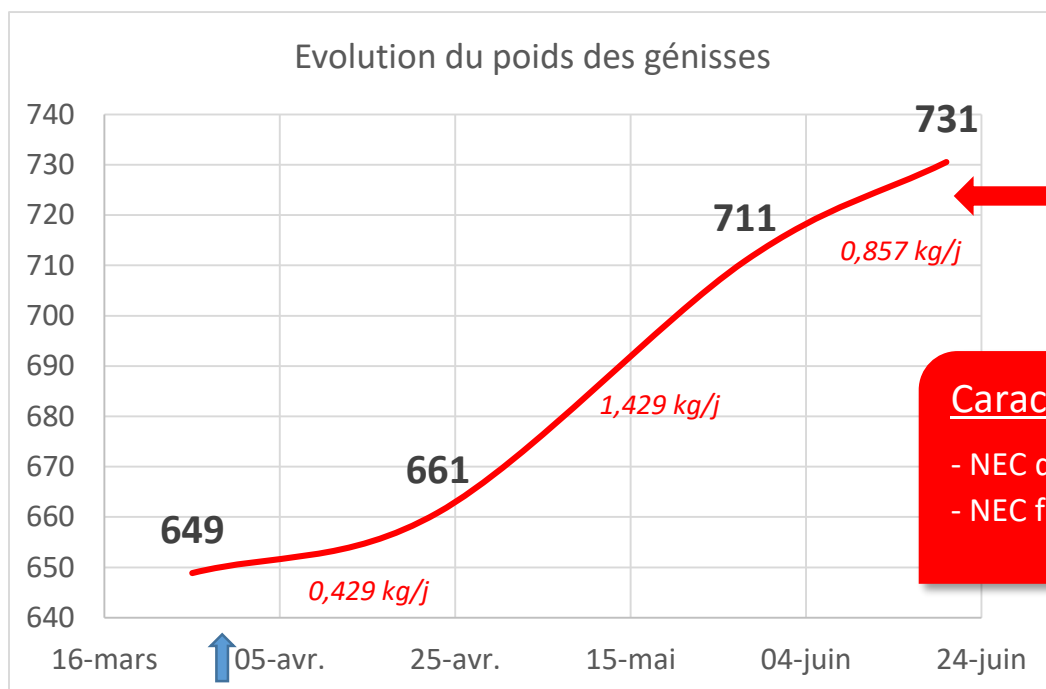
→ 2 génisses de 24 mois

Chargement  
(ares/UGB)

Printemps : 90 ares

Ete : 90 ares

## CROISSANCES A L'HERBE ET EVOLUTION DU POIDS DES FEMELLES



+ 82 kg  
GMQ : 0,950 kg/jr

### Caractéristiques :

- NEC début : 2,5 - 3
- NEC fin : 3,5 - 4

	AVRIL	MAI	JUIN
<b>MAT</b>	17,3	95	21,7
<b>UFV</b>	0,85	0,77	0,87
<b>UEB</b>	1	1,08	0,96
<b>DE</b>	<b>0,85</b>	<b>0,71</b>	<b>0,91</b>
<b>PDI/UF</b>	<b>116</b>	<b>106</b>	<b>131</b>

### Commentaires éleveurs :

Pas d'optimisation des surfaces en herbe qui se ressent sur les croissances des femelles.

Femelles en état au moment de la mise à l'herbe.

↑ 350° : stade mise à l'herbe

# ITINERAIRES D'ENGRAISSEMENT

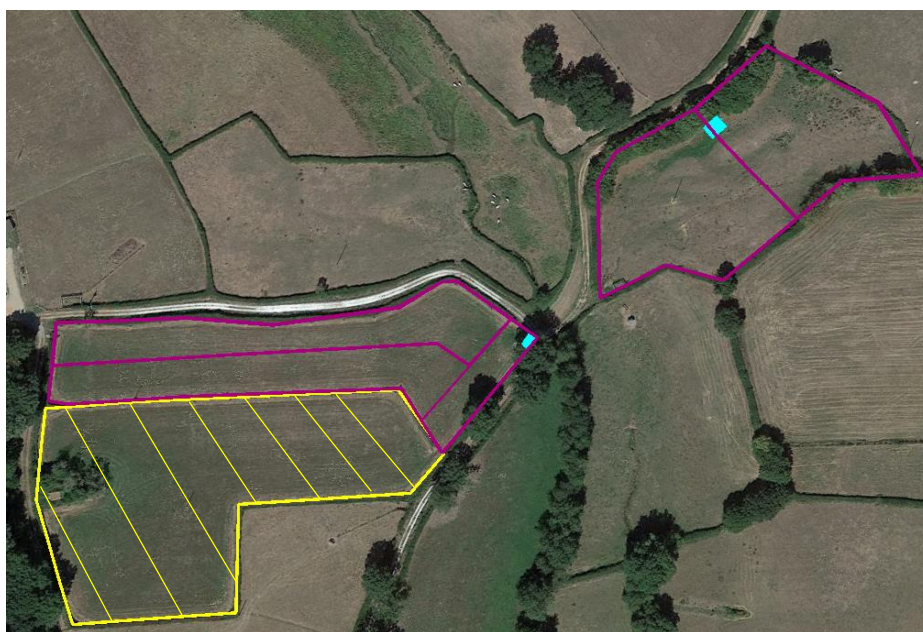
→ Finition au pâturage



## PREAUD Thierry « La Villeneuve » À DIGOIN

### CONDUITE DU PÂTURAGE TOURNANT EN 2019

- pâturage des 3 génisses de 3 ans :



- 2,8 ha de prairie naturelle:
- 1 couloir de 0,10 ha
  - 4 parcelles de 0,40 ha
  - 1 parcelle de foin d'1,1 ha

Chargement  
(ares/UGB)

Mise à l'herbe : 63 ares

Été : 115 ares



Surf fauchée



Point d'eau

- pâturage des 10 vaches suitées (8 veaux) :



- 10,9 ha de prairie naturelle:
- 3 parcelles de 2,3 à 2,5 ha
  - 1 parcelle de foin de 3,6 ha

Chargement  
(ares/UGB)

Mise à l'herbe : 61 ares

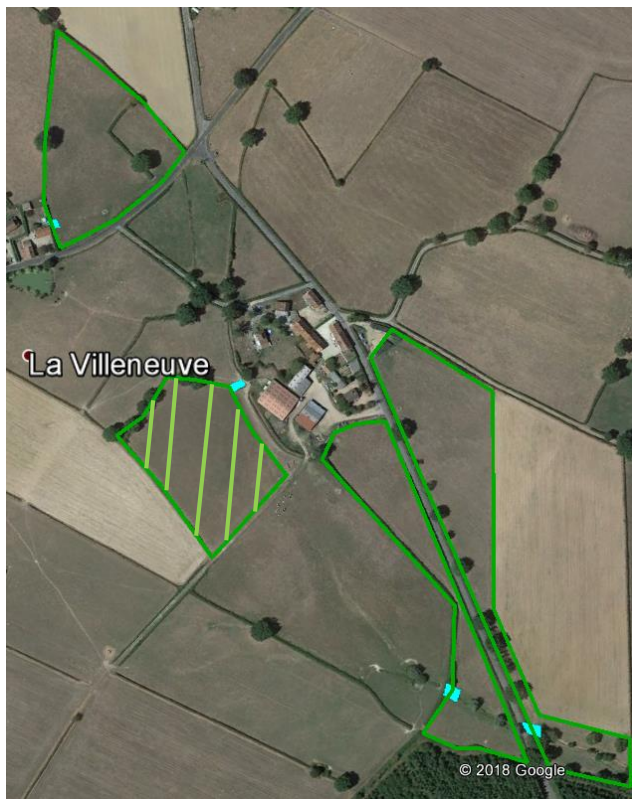
Été : 95 ares

# ITINERAIRES D'ENGRAISSEMENT

→ Finition au pâturage



- pâturage des 9 primipares suitées (8 veaux) :



6,5 ha de prairie naturelle:

- 3 parcelles de 1,5 à 2 ha
- 1 parcelle de foin de 1,5 ha

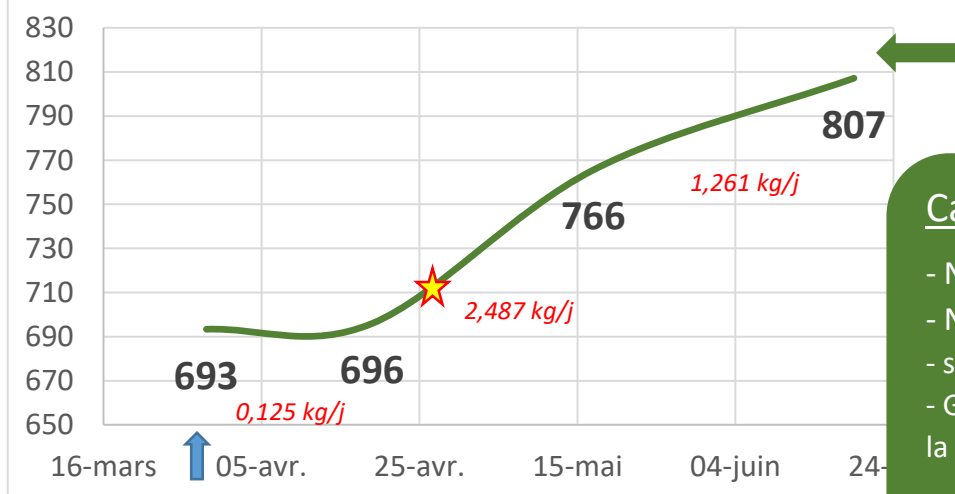
Chargement  
(ares/UGB)

Mise à l'herbe : 48 ares

Eté : 66 ares

## CROISSANCES A L'HERBE ET EVOLUTION DU POIDS DES FEMELLES

Evolution du poids des primipares



+ 103 kg

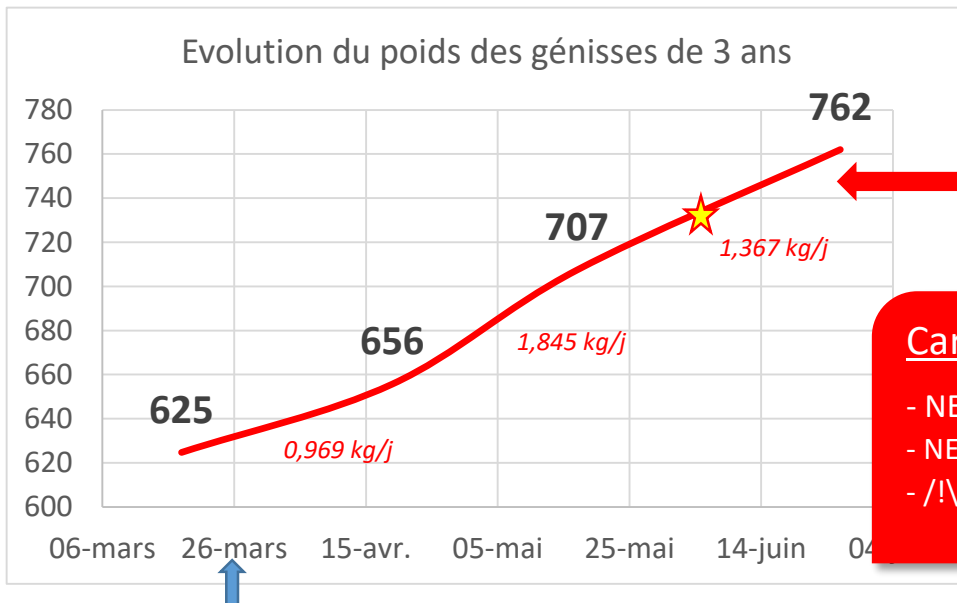
GMQ : 1,243 kg/jr

### Caractéristiques :

- NEC début : 1,5 – 2
- Nec fin : 2,5 -3
- suitées (veaux 4 à 5 mois)
- GMQ veaux : 1,217 kg/jour sur la période

# ITINERAIRES D'ENGRAISSEMENT

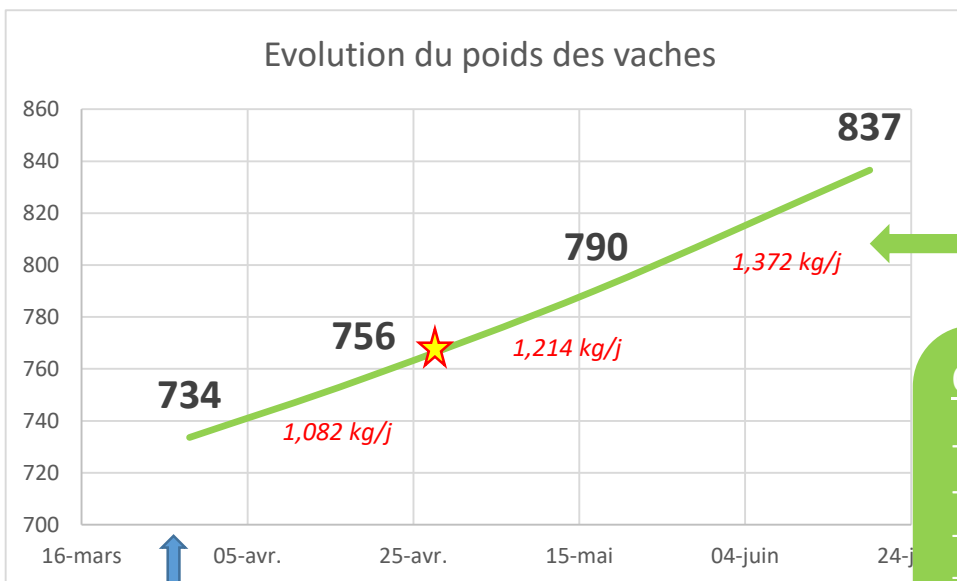
→ Finition au pâturage



+ 137 kg  
GMQ : 1,373kg/jr

### Caractéristiques :

- NEC début : 2,5
- NEC fin : 2,5 – 3
- /!\ uniquement 3 génisses



+ 114 kg  
GMQ : 1,389 kg/jr

### Caractéristiques :

- NEC début : 1,5 – 2
- NEC fin : 2 – 2,5
- âge moyen : 9 ans
- suitées (veaux 4 à 5 mois)
- GMQ veaux : 1,633 kg/jour sur

	AVRIL	MAI	JUIN
<b>MAT</b>	23,3	12,2	18,4
<b>UFV</b>	1,05	0,97	0,92
<b>UEB</b>	0,85	0,95	0,93
<b>DE</b>	<b>1,24</b>	<b>1,02</b>	<b>0,99</b>
<b>PDI/UF</b>	<b>110</b>	<b>103</b>	<b>120</b>

★ Date de début de complémentation

↑ 350° : stade mise à l'herbe






Restitution essais engraissement 2019  
Vendredi 06 Septembre – CHAROLLES

## MATEUIL Guillaume « Beaubernard » À OUDRY

### CONDUITE DU PÂTURAGE TOURNANT EN 2019



-  Plan d'eau
-  Parc de contention
-  Surface Fauchée

22 ha de prairies naturelles:

- 17 ha de 7 parcelles 2,40 ha
- Une parcelle de 5 ha en foin

12 femelles + 22 vaches suitées + 1 taureau

- 7 vaches dont 3 suitées
- 5 génisses : 24 mois à 3 ans.

Chargement  
(ares/UGB)

Printemps : 32 ares

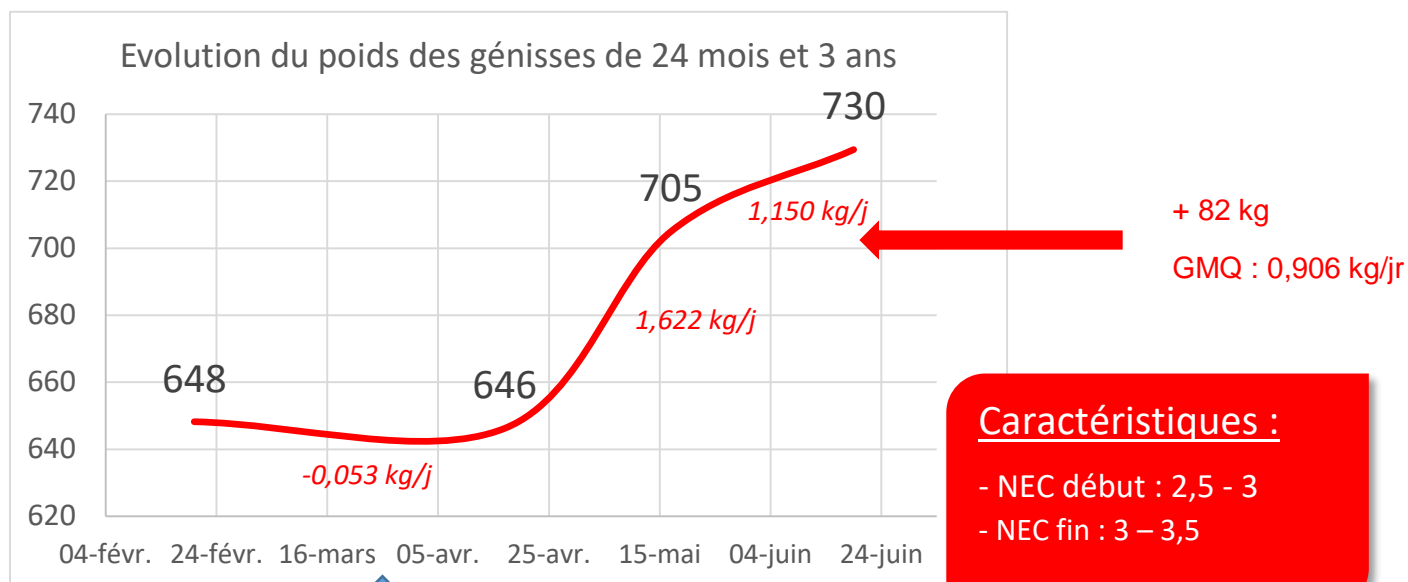
Ete : 45 ares

# ITINERAIRES D'ENGRAISSEMENT

→ Finition au pâturage

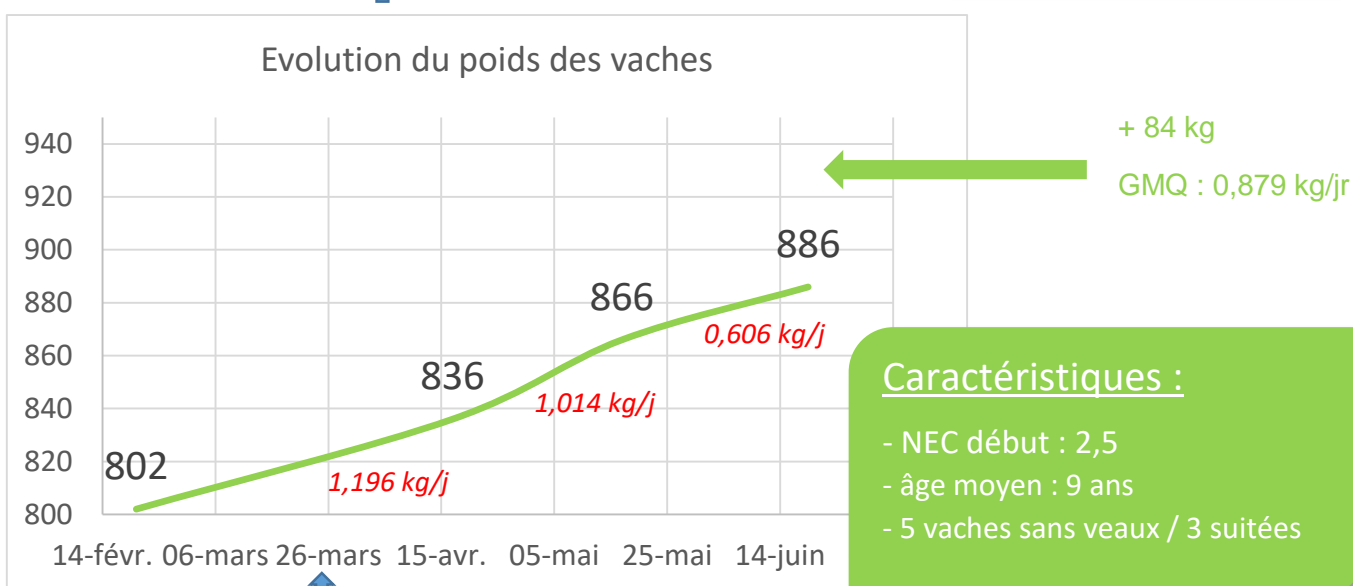


## CROISSANCES A L'HERBE ET EVOLUTION DU POIDS DES FEMELLES



### Caractéristiques :

- NEC début : 2,5 - 3
- NEC fin : 3 - 3,5



### Caractéristiques :

- NEC début : 2,5
- âge moyen : 9 ans
- 5 vaches sans veaux / 3 suitées

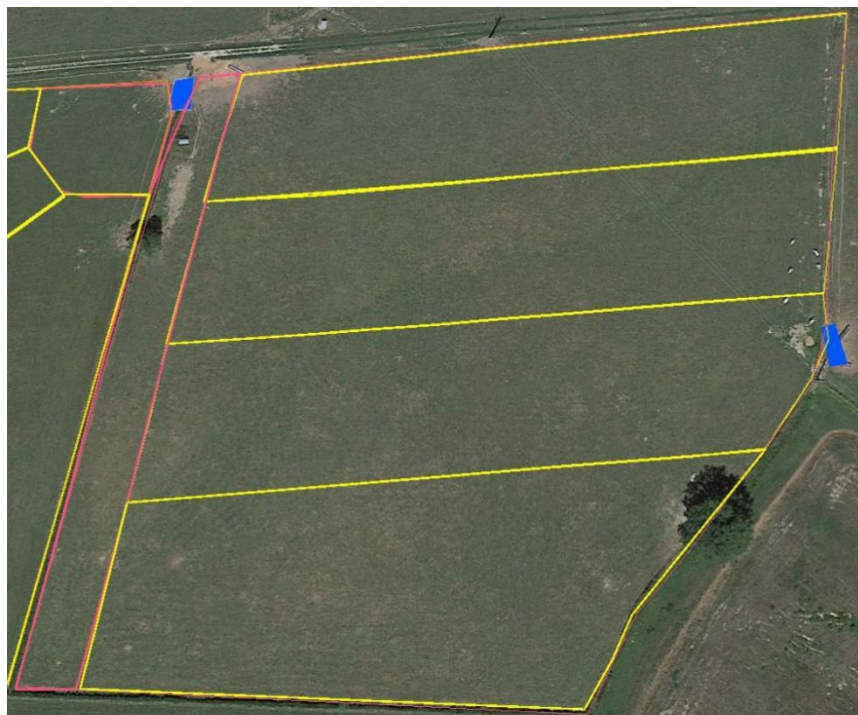
	AVRIL	MAI	JUIN
<b>MAT</b>	25	18,7	13,7
<b>UFV</b>	1,09	1,05	0,82
<b>UEB</b>	0,81	0,87	1,01
<b>DE</b>	<b>1,35</b>	<b>1,21</b>	<b>0,81</b>
<b>PDI/UF</b>	<b>109</b>	<b>110</b>	<b>117</b>

↑ 350° : stade mise à l'herbe



## DUMONTET Simon « La Cueillerie » À St AUBIN EN CHAROLLAIS

### CONDUITE DU PÂTURAGE TOURNANT EN 2019



 Plan d'eau

4 ha de prairie naturelle:  
→ 1 couloir de 0,30 ha  
→ 4 parcelles de 0,90 ha

12 femelles + 1 taureau :  
→ 3 génisses de 3 ans  
→ 8 vaches vides  
→ 1 vache suitée

Chargement  
(ares/UGB)

Printemps : 36 ares

Ete : 80 ares

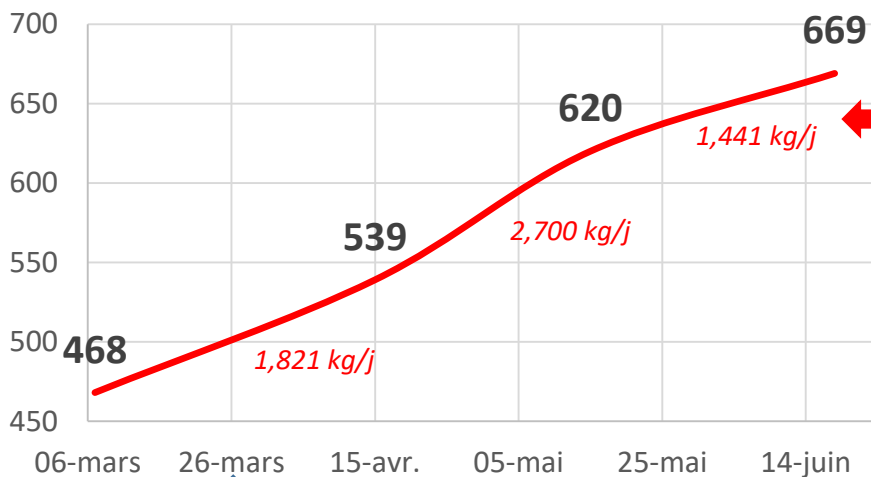
# ITINERAIRES D'ENGRAISSEMENT

→ Finition au pâturage



## CROISSANCES A L'HERBE ET EVOLUTION DU POIDS DES FEMELLES

Evolution du poids des génisses de 3 ans

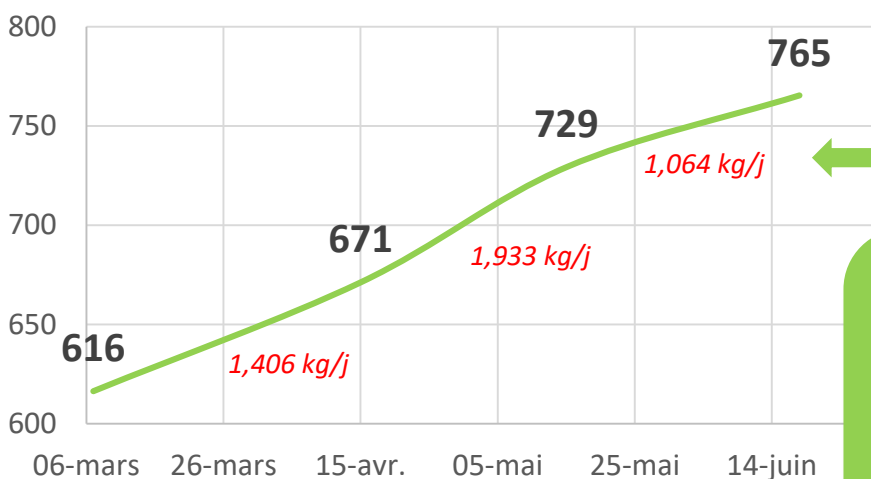


+ 201 kg  
GMQ : 1,951 kg/jr

### Caractéristiques :

- NEC début : 1,5
- NEC fin : 2,5 - 3
- date de sortie : 15 Février
- ration hivernale : foin – aliment 16 %

Evolution du poids des vaches



+ 149 kg  
GMQ : 1,447 kg/jr

### Caractéristiques :

- NEC début : 2 - 2,5
- Nec fin : 2,5 - 3
- âge moyen : 6 ans
- sans veaux
- ration hivernale : foin – aliment 16 %

	AVRIL	MAI	JUIN
<b>MAT</b>	24,5	23,1	20,6
<b>UFV</b>	1,17	1,13	0,92
<b>UEB</b>	0,81	0,83	0,9
<b>DE</b>	<b>1,44</b>	<b>1,36</b>	<b>1,02</b>
<b>PDI/UF</b>	<b>104</b>	<b>104</b>	<b>124</b>

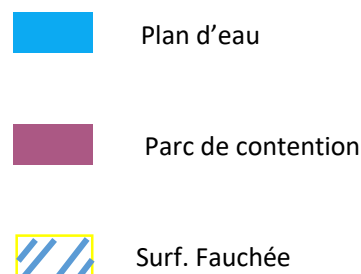
↑ 350° : stade mise à l'herbe



Restitution essais engraissement 2019  
Vendredi 06 Septembre – CHAROLLES

## GAEC DUBRION « Les Ligerots » À Ciry Le Noble

### CONDUITE DU PÂTURAGE TOURNANT EN 2019



7,5 ha de prairie naturelle:

- 2 couloirs d'1ha
- 7 parcelles de 0,80 ha

22 femelles vides sans veaux :

- 13 génisses de 2 ans
- 9 vaches (de 2011 à 2016)

Chargement  
(ares/UGB)

Mise à l'herbe : 47 ares

Printemps : 38 ares

Eté : 61 ares

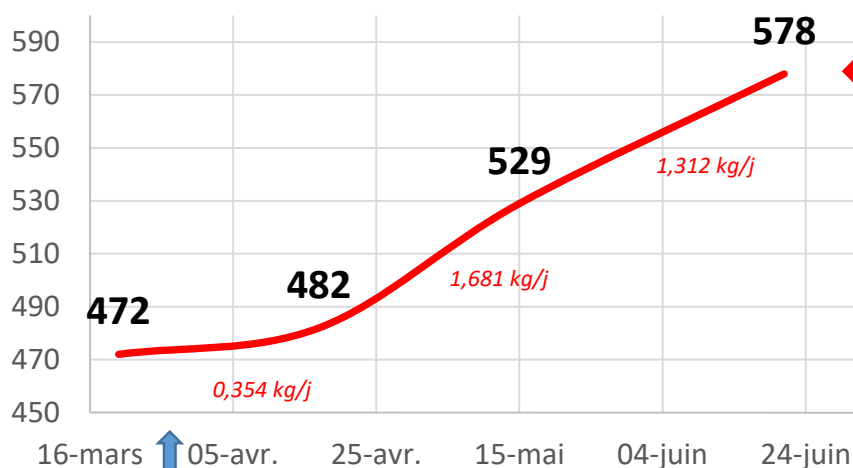
# ITINERAIRES D'ENGRAISSEMENT

→ Finition au pâturage



## CROISSANCES A L'HERBE ET EVOLUTION DU POIDS DES FEMELLES

Evolution du poids des génisses de 24 mois

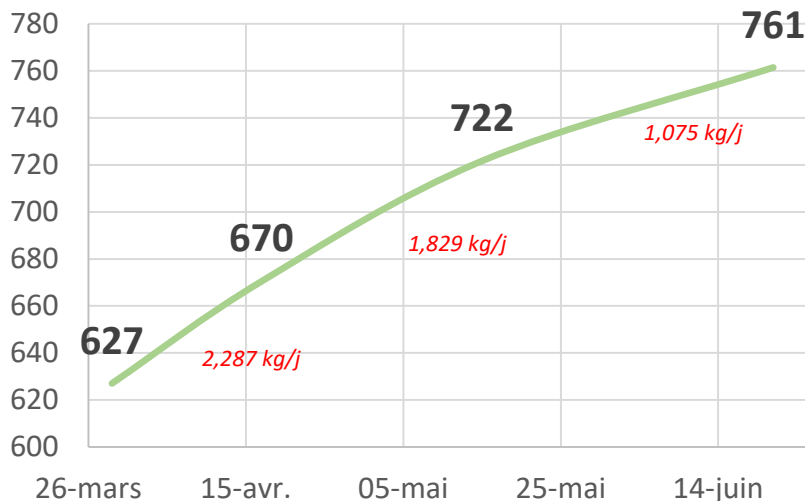


+ 106 kg  
GMQ : 1,135 kg/jr

### Caractéristiques :

- NEC début : 2,5
- NEC fin : 3
- ration hivernale : enrubannage - 1 kg (blé/colza)

Evolution du poids des vaches



+ 134 kg  
GMQ : 1,601 kg/jr

### Caractéristiques :

- NEC début : 2,5
- NEC fin : 3,5
- âge moyen : 5 ans
- ration hivernale : enrubannage - paille

	AVRIL	MAI	JUIN
<b>MAT</b>	24,5	22,1	20,7
<b>UFV</b>	1,1	1,03	0,94
<b>UEB</b>	0,83	0,86	0,89
<b>DE*</b>	<b>1,33</b>	<b>1,20</b>	<b>1,06</b>
<b>PDI/UF**</b>	<b>109</b>	<b>102</b>	<b>122</b>

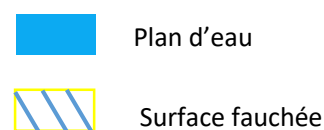
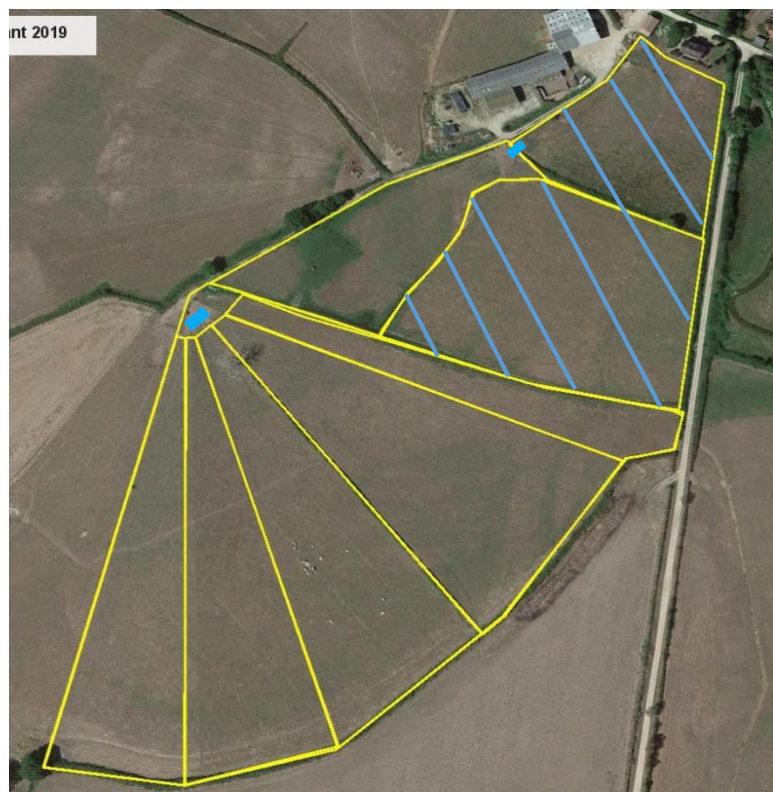
↑ 350° : stade mise à l'herbe



Restitution essais engraissement 2019  
Vendredi 06 Septembre – CHAROLLES

## EARL DEMEULE Frédéric « le Vernay » À Rigny sur Arroux

### CONDUITE DU PÂTURAGE TOURNANT EN 2019



8 ha de prairie naturelle:  
→ 8 parcelles découpées  
→ 2,2 ha en surface fauchée

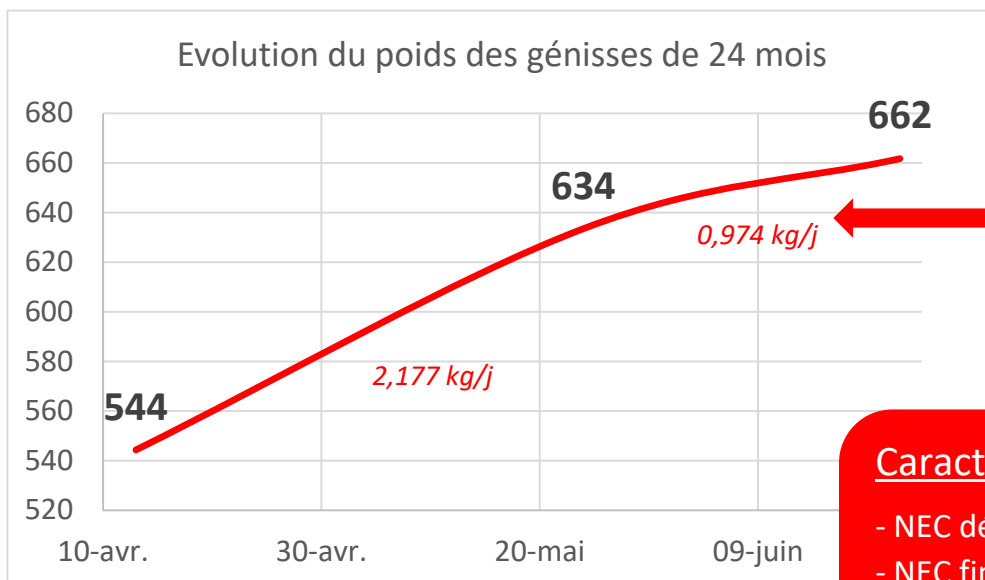
4 génisses 24 mois + 15 laitones + 3  
vaches :

Chargement  
(ares/UGB)

Mise à l'herbe : 56 ares

Printemps : 41 ares

## CROISSANCES A L'HERBE ET EVOLUTION DU POIDS DES FEMELLES



+ 118 kg

GMQ : 1,679kg/jr

### Caractéristiques :

- NEC début : 2
- NEC fin : 2,5
- ration hivernale : foin – enrubannage  
+ ration céréale/luzerne déshy

	AVRIL	MAI	JUIN
<b>MAT</b>	20,4	12,2	18,6
<b>UFV</b>	1,1	0,92	0,92
<b>UEB</b>	0,83	0,96	0,93
<b>DE</b>	<b>1,33</b>	<b>0,96</b>	<b>0,99</b>
<b>PDI/UF</b>	<b>103</b>	<b>105</b>	<b>121</b>

### Complémentation au pré à partir du 10 Juillet:

- méteil fourrager à volonté
- méteil grains moyenne de 5kg/vache/jour
- rentrée en bâtiment en août

### Commentaires éleveurs:

« La croissance compensatrice a très bien fonctionné sur ce type de femelles au vue des premières pesées de printemps »

↑ 350° : stade mise à l'herbe

*Des conseillers à votre service :*



**ALSONI**  
Conseil Elevage

**Arnaud GODARD** : conseiller bovins viande  
Molaise 71120 VENDENESSE LES CHAROLLES  
06 87 46 26 30 – [agodard@alsoni.fr](mailto:agodard@alsoni.fr)



**aGRICULTURES  
& TERRITOIRES**  
CHAMBRE D'AGRICULTURE  
SAÔNE-ET-LOIRE

**Sarah BESOMBES** : conseillère d'entreprise  
1 rue du Bocage 71120 CHAROLLES  
06 75 35 21 15 – [sbesombes@sl.chambagri.fr](mailto:sbesombes@sl.chambagri.fr)